

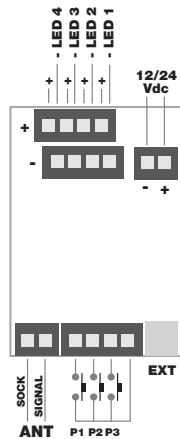
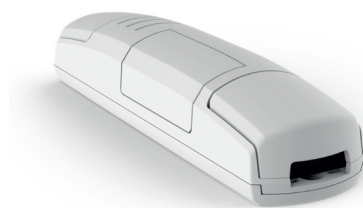
Controllo LED in tensione costante

Dimmer LED 12-24Vdc



TOP-V8/4

Dimmer multicanale per LED in tensione costante.
Alimentazione da 12 a 24Vdc. 4 uscite max 8A per uscita e max totale 24A. Ricevente radio 433,92MHz.
3 ingressi filari a pulsante.
Uscita per extender di potenza (con cavetto cod. WI-TOPxxxx).

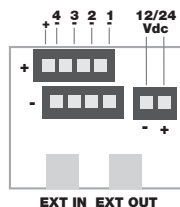


Codice	TOP-V8/4
Alimentazione	12-24Vdc
Uscita	4 x LED 12-24Vdc Potenza max per uscita: 8A (96W a 12V, 192W a 24V) Potenza max totale: 24A (288W a 12V, 576W a 24V)
Funzione	Dimmer
Ingressi	3 pulsanti NA sincronizzabili P1: On-Off/Dimmer uscita 1 P2: On-Off/Dimmer uscita 2 P3: On-Off/Dimmer uscita 3
Parametri settabili	Temporizzazione, Fade On, Fade Off, memo ultimo livello intensità, intensità minima.
N° Trasmettitori programmabili	30
Frequenza radio	433,920Mhz ISM
Grado di protezione	IP20
Temperatura di funzionamento	-20 +55°C
Dimensioni	174x46x35 mm

TOP-V8/EXT4



Extender di potenza per centrali serie TOP-V8 e PLANO-MASTER.
Ripete il comando ricevuto via filo o via wireless dalla centrale Master.
Alimentazione da 12 a 24 Vdc. 4 uscite per led in tensione max 8A per uscita e max 24A in totale.
È possibile collegare fino a 10 TOP-V8/EXT4 per ogni centrale Master. Collegamento tra Master con cavo 6 poli, connettore RJ11 (cod. WI-TOPxxxx).



Codice	TOP-V8/EXT4
Alimentazione	12-24Vdc
Uscita	4 x LED 12-24Vdc Potenza max per uscita: 8A (96W a 12V, 192W a 24V) Potenza max totale: 24A (288W a 12V, 576W a 24V)
Grado di protezione	IP20
Temperatura di funzionamento	-20 +55°C
Dimensioni	174x46x35 mm

Cavi di collegamento per TOP Extender

Codice: WI-TOP30

Cavo di collegamento. Lunghezza 30 cm.

Codice: WI-TOP100

Cavo di collegamento. Lunghezza 100 cm.

Codice: WI-TOP500

Cavo di collegamento. Lunghezza 5 metri.

Codice: WI-TOP1000

Cavo di collegamento. Lunghezza 10 metri.

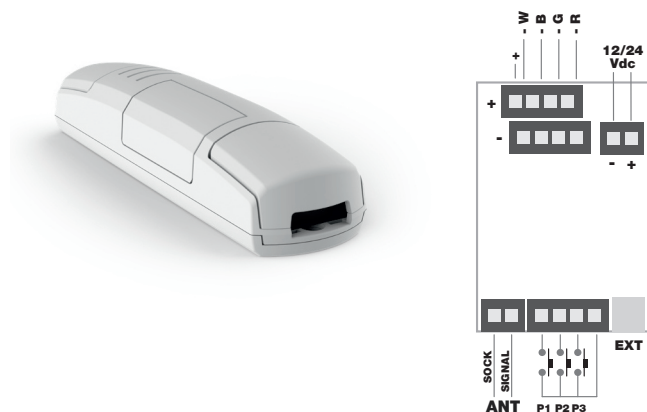
Controllo LED in tensione costante

Dimmer LED RGB-RGBW 12-24Vdc



TOP-V8/RGBW

Centrale di comando con funzionalità dimmer e controllo colore per LED in tensione costante RGB e RGBW. Alimentazione da 12 a 24Vdc. 4 uscite max 8A per uscita (R,G,B,W) e max totale 24A. Ricevente radio 433,92MHz. 3 ingressi filari a pulsante. Uscita per extender di potenza (con cavetto cod. WI-TOPxxxx).



Codice	TOP-V8/RGBW
Alimentazione	12-24Vdc
Uscita	4 x LED 12-24Vdc R,G,B,W Potenza max per uscita: 8A (96W a 12V, 192W a 24V) Potenza max totale: 24A (288W a 12V, 576W a 24V)
Funzione	Modo1: RGB (W= RGB) Modo2: RGBW (W=W) Modo3: RGBW (W+RGB)
Ingressi	3 pulsanti NA sincronizzabili P1: On-Off/Dimmer uscita 1 P2: On-Off/Dimmer uscita 2 P3: On-Off/Dimmer uscita 3
Animazioni	Ciclo dinamico con 6 varianti cromatiche e 6 velocità impostabili
Parametri settabili	Temporizzazione, Fade On, Fade Off, memo ultimo livello intensità, intensità minima.
N° Trasmettitori programmabili	30
Frequenza radio	433,920Mhz ISM
Grado di protezione	IP20
Temperatura di funzionamento	-20 +55°C
Dimensioni	174x46x35 mm

TOP-V8/EXT4



Extender di potenza per centrali serie TOP-V8 e PLANO-MASTER. Ripete il comando ricevuto via filo o via wireless dalla centrale Master. Alimentazione da 12 a 24Vdc. 4 uscite per LED in tensione max 8A per uscita e max 24A in totale. È possibile collegare fino a 10 TOP-V8/EXT4 per ogni centrale Master. Collegamento tra Master con cavo 6 poli, connettore RJ11 (cod. WI-TOPxxxx).



Codice	TOP-V8/EXT4
Alimentazione	12-24Vdc
Uscita	4 x LED 12-24Vdc Potenza max per uscita: 8A (96W a 12V, 192W a 24V) Potenza max totale: 24A (288W a 12V, 576W a 24V)
Grado di protezione	IP20
Temperatura di funzionamento	-20 +55°C
Dimensioni	174x46x35 mm

Cavi di collegamento per TOP Extender

Codice: WI-TOP30

Cavo di collegamento. Lunghezza 30 cm.

Codice: WI-TOP500

Cavo di collegamento. Lunghezza 5 metri.

Codice: WI-TOP100

Cavo di collegamento. Lunghezza 100 cm.

Codice: WI-TOP1000

Cavo di collegamento. Lunghezza 10 metri.

Controllo LED in tensione costante

Dimmer LED 12-24Vdc mono-colore, RGB, RGBW e CCT



PLANO-MASTER



Centrale universale (solo funzione MASTER) per controllo extender di potenza SLAVE (TOP-V8/EXT4). Alimentazione da 12 a 24Vdc.

SOFTWARE SELEZIONABILE:

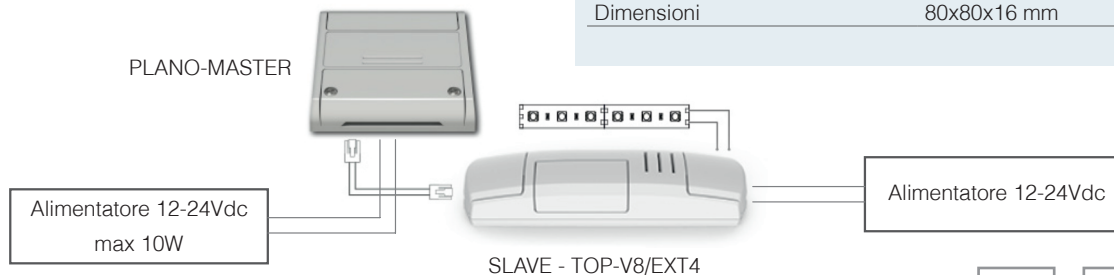
1. Dimmer monocolore
2. CCT bianco dinamico
3. RGB
4. RGBW

4 MODALITÀ DI COMANDO:

1. 1 ingresso filare a pulsante (DIM PUSH no voltage).
2. Radio RF 433,92MHz.
3. Comando remoto Wi-Fi con App OneSmart.
4. Comando vocale compatibile Google Home e Amazon Alexa.

Cavo di collegamento (lunghezza 30cm) all'Extender di potenza TOP-V8/EXT4 incluso.

Codice	PLANO-MASTER
Alimentazione	12-24Vdc
Uscita	Cavo con connettore per TOP-EXT4
Funzione selezionabile	Modo 1: Dimmer Modo 2: W=50%CW + 50%WW Modo 3: W=100%CW + 100%WW Modo 4: RGB (W=RGB) Modo 5: RGBW (W=W) Modo 6: RGBW (W=W+RGB)
Ingressi	1 pulsante NA
N° Trasmettitori programmabili	30
Frequenza radio	433,920MHz ISM
Wireless Smart	Wi-Fi 2,4GHz
Controllo Smart remoto	App OneSmart
Controllo Vocale	Google Home, Amazon Alexa
Grado di protezione	IP20
Temperatura di funzionamento	-20 +55°C
Dimensioni	80x80x16 mm



TOP-V8/EXT4



Extender di potenza per centrali serie TOP-V8 e PLANO-MASTER. Ripete il comando ricevuto via filo o via wireless dalla centrale Master. Alimentazione da 12 a 24Vdc. 4 uscite per LED in tensione max 8A per uscita e max 24A in totale. È possibile collegare fino a 10 TOP-V8/EXT4 per ogni centrale Master. Collegamento tra Master con cavo 6 poli, connettore RJ11 (cod. WI-TOPxxxx).

Codice	TOP-V8/EXT4
Alimentazione	12-24Vdc
Uscita	4 x LED 12-24Vdc Potenza max per uscita: 8A (96W a 12V, 192W a 24V) Potenza max totale: 24A (288W a 12V, 576W a 24V)
Grado di protezione	IP20
Temperatura di funzionamento	-20 +55°C
Dimensioni	174x46x35 mm



Configurazione minima funzionale:
1 pcs PLANO-MASTER
1 pcs TOP-V8/EXT4

Cavi di collegamento per TOP Extender

Codice: WI-TOP30

Cavo di collegamento. Lunghezza 30 cm.

Codice: WI-TOP100

Cavo di collegamento. Lunghezza 100 cm.

Codice: WI-TOP500

Cavo di collegamento. Lunghezza 5 metri.

Codice: WI-TOP1000

Cavo di collegamento. Lunghezza 10 metri.

Controllo LED in tensione costante

Dimmer LED 12-24Vdc



PLANO-MASTER/4

NEW



Centrale universale (solo funzione MASTER) per controllo extender di potenza SLAVE (TOP-V8/EXT4). Alimentazione da 12 a 24Vdc.

SOFTWARE SELEZIONABILE:

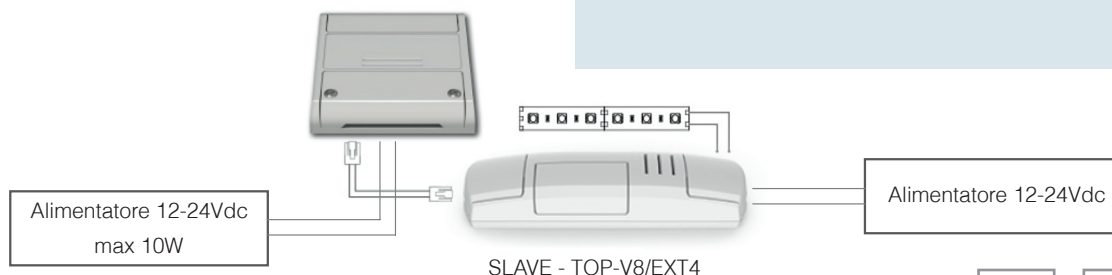
1. Dimmer monocanale.
2. Dimmer 2 canali.
3. Dimmer 3 canali.
4. Dimmer 4 canali.

2 MODALITÀ DI COMANDO :

1. 1 ingresso filare a pulsante (DIM PUSH no voltage)
2. Radio RF.

Cavo di collegamento (lunghezza 30cm) all'Extender di potenza TOP-V8/EXT4 incluso.

Codice	PLANO-MASTER/4
Alimentazione	12-24Vdc
Uscita	Cavo con connettore per TOP-V8/EXT4
Funzione selezionabile	Modo 1: 1 canale Modo 2: 2 canali Modo 3: 3 canali Modo 4: 4 canali
Ingressi	1 pulsante NA
N° Trasmettitori programmabili	30
Frequenza radio	433,920MHz ISM
Wireless Smart	Wi-Fi 2,4GHz
Controllo Smart remoto	App OneSmart
Controllo Vocale	Google Home - Amazon Alexa
Grado di protezione	IP20
Temperatura di funzionamento	-20 +55 °C
Dimensioni	80X80X16 mm



TOP-V8/EXT4



Extender di potenza per centrali serie TOP-V8 e PLANO-MASTER. Ripete il comando ricevuto via filo o via wireless dalla centrale Master. Alimentazione da 12 a 24Vdc. 4 uscite per LED in tensione max 8A per uscita e max 24A in totale. È possibile collegare fino a 10 TOP-V8/EXT4 per ogni centrale Master. Collegamento tra Master con cavo 6 poli, connettore RJ11 (cod. WI-TOPxxxx).

Codice	TOP-V8/EXT4
Alimentazione	12-24Vdc
Uscita	4 x LED 12-24Vdc Potenza max per uscita: 8A (96W a 12V, 192W a 24V) Potenza max totale: 24A (288W a 12V, 576W a 24V)
Grado di protezione	IP20
Temperatura di funzionamento	-20 +55°C
Dimensioni	174x46x35 mm



Configurazione minima funzionale:
1 pcs PLANO-MASTER/4
1 pcs TOP-V8/EXT4

Cavi di collegamento per TOP Extender

Codice: WI-TOP30

Cavo di collegamento. Lunghezza 30 cm.

Codice: WI-TOP100

Cavo di collegamento. Lunghezza 100 cm.

Codice: WI-TOP500

Cavo di collegamento. Lunghezza 5 metri.

Codice: WI-TOP1000

Cavo di collegamento. Lunghezza 10 metri.