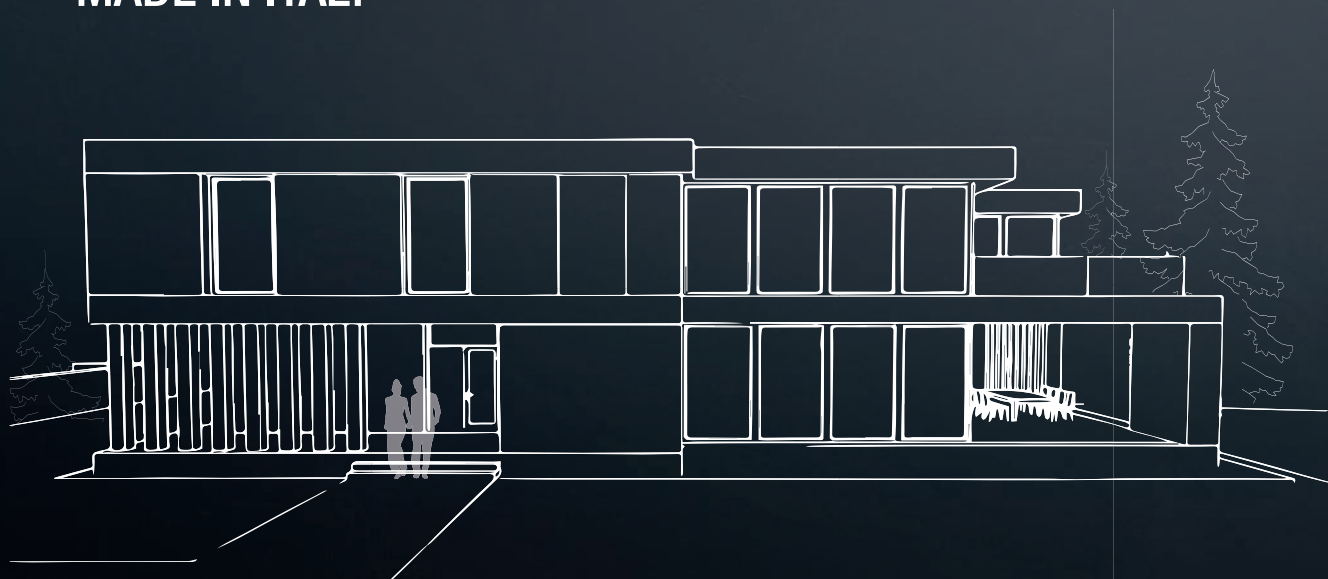


# TECNOLOGIA SMART PER STRIP LED IN TENSIONE 12-24VDC



MADE IN ITALY



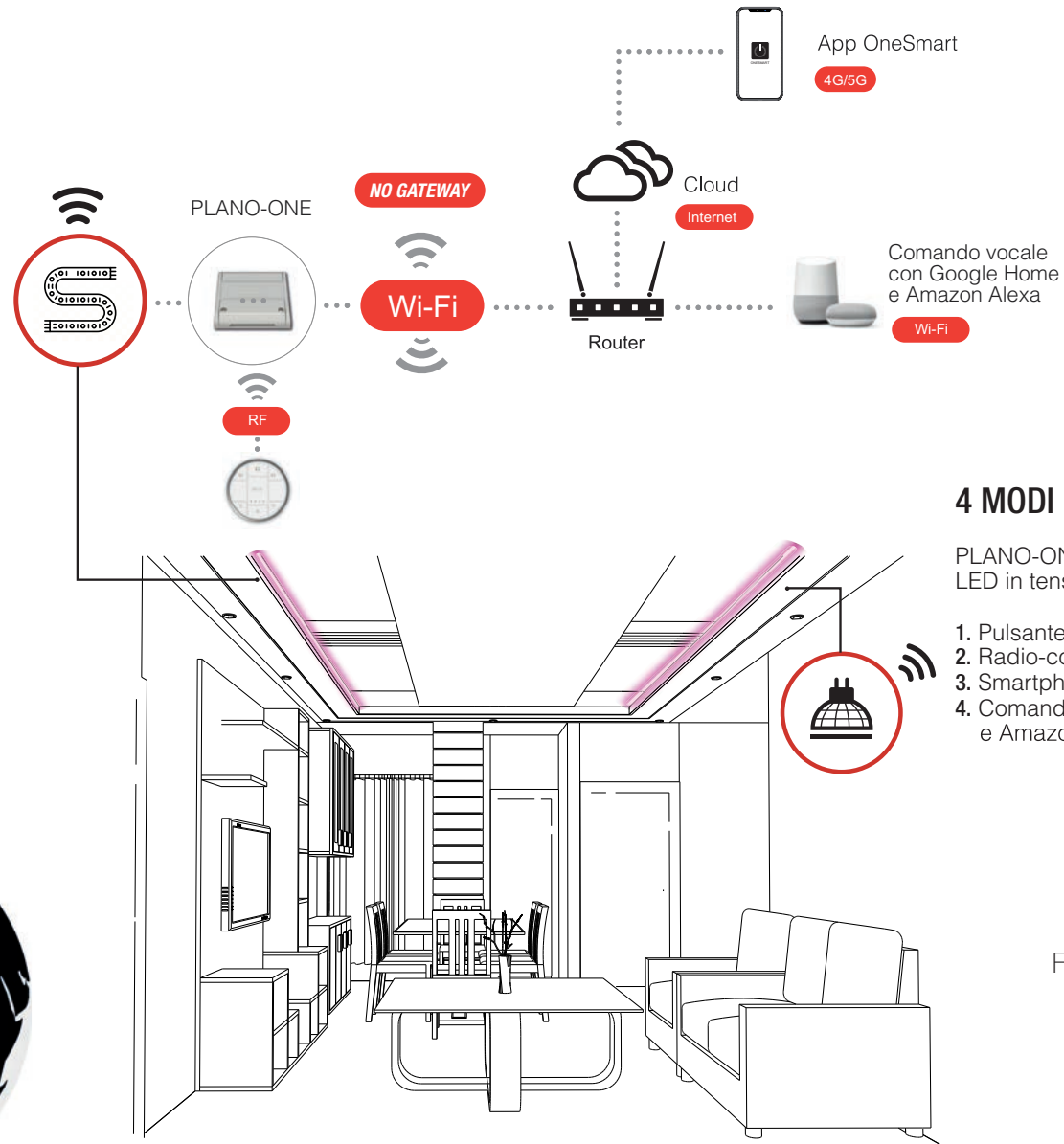
# CONTROLLO LED IN TENSIONE

## CONTROLLO WIRELESS, FILARE E VOCALE

PLANO-ONE è la soluzione universale per il controllo di LED 12-24Vdc con software selezionabile e 4 modi di comando, filare e wireless.



Controllo da qualsiasi luogo  
tramite l'App OneSmart



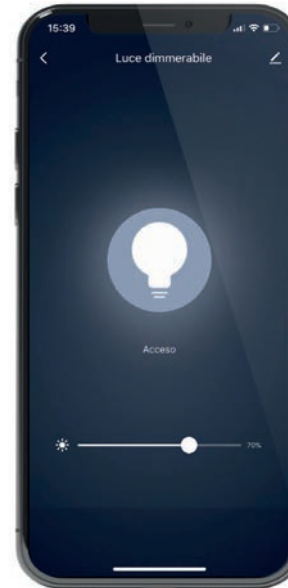
### 4 MODI DI COMANDO

PLANO-ONE permette il controllo di LED in tensione attraverso:

1. Pulsante filare con ingresso a contatto pulito
2. Radio-comandi e sensori wireless
3. Smartphone con App OneSmart
4. Comando vocale compatibile con Google Home e Amazon Alexa.



# APP OneSmart



## APP OneSmart per Android e iOS



L'App OneSmart è scaricabile gratuitamente da Google Play e App Store. Facile da configurare, permette il controllo della centrale PLANO-ONE tramite smartphone e tablet.

## CONTROLLO REMOTO



Grazie alla connessione Wi-Fi attraverso il Cloud, è possibile comandare da remoto i LED collegati alla centrale PLANO-ONE

## Programmazione oraria



L'App OneSmart oltre al comando di dimmerazione, controllo colore e temperatura della luce, consente di creare facilmente scenari luminosi e programmazioni orarie e settimanali di accensione e spegnimento.



# PLANO-ONE

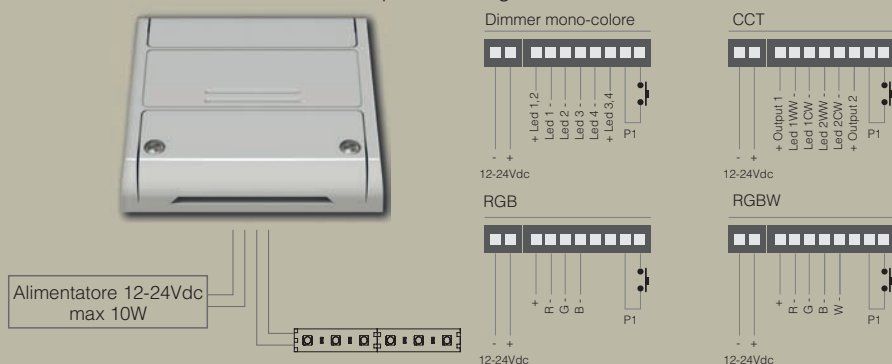
## Monocolore-CCT-RGB-RGBW

Centrale universale per controllo e regolazioni di Strip LED in tensione costante 12-24Vdc.  
Alimentazione 12-24Vdc. Software selezionabile:

1. Dimmer mono-canale (4 uscite in parallelo max 5A/uscita, max totale 4 uscite 10A).
2. CCT bianco dinamico (1 uscita bianco caldo max 5A, 1 uscita bianco freddo max 5A).
3. RGB (3 uscite max 5A/uscita, max totale 3 uscite 8A).
4. RGBW (4 uscite max 5A/uscita, max totale 10A).

4 MODALITÀ DI COMANDO:

1. Ingresso filare a pulsante (DIM PUSH no voltage).
2. Radio RF 433,92Mhz.
3. Comando remoto Wi-Fi con App OneSmart.
4. Comando vocale compatibile Google Home e Amazon Alexa



### DATI TECNICI

Codice	PLANO-ONE
Alimentazione	12-24Vdc
Uscita	4 x LED 12-24Vdc Potenza max per uscita: 5A (60W a 12V, 120W a 24V) Potenza max totale: 10A (120W a 12V, 240W a 24V)
Funzione selezionabile	Modo 1: Dimmer Modo 2: W=50%CW + 50%WW Modo 3: W=100%CW + 100%WW Modo 4: RGB Modo 5: RGBW (W=W) Modo 6: RGBW (W=W+RGB)
Ingresso	1 pulsante NA
N° Trasmettitori programmabili	30
Frequenza radio	433,920MHz ISM
Wireless Smart	Wi-Fi 2,4GHz
Controllo Smart remoto	App OneSmart
Controllo vocale	Google Home, Amazon Alexa
Grado di protezione	IP20
Temperatura di funzionamento	-20 +55°C
Dimensioni	80x80x16mm

# PLANO-ONE/4

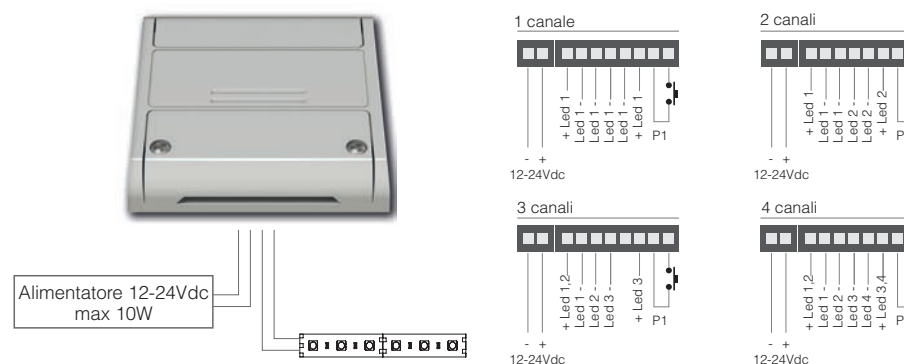
## Monocolore 4 USCITE



Centrale universale per controllo e regolazioni di Strip LED in tensione costante 12-24Vdc.  
Alimentazione 12-24Vdc. Software selezionabile per controllare da 1 a 4 uscite LED mono-colore.

4 MODALITÀ DI COMANDO:

1. ingresso filare a pulsante (DIM PUSH no voltage).
2. Radio RF 433,92MHz.
3. Comando remoto Wi-Fi con App OneSmart.
4. Comando vocale compatibile Google Home e Amazon Alexa.



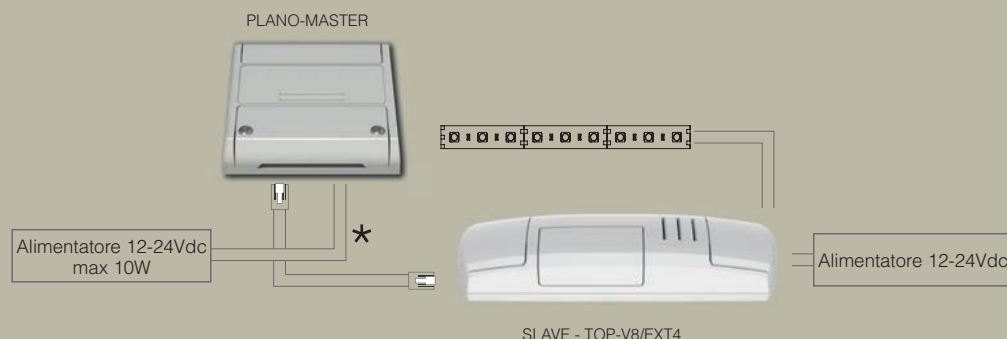
### DATI TECNICI

Codice	PLANO-ONE/4
Alimentazione	12-24Vdc
Uscita	4 x LED 12-24Vdc Potenza max per uscita: 5A (60W a 12V, 120W a 24V) Potenza max totale: 10A (120W a 12V, 240W a 24V)
Funzione selezionabile	Modo 1: 1 canale Modo 2: 2 canali Modo 3: 3 canali Modo 4: 4 canali
Ingresso	1 pulsante NA
N° Trasmettitori programmabili	30
Frequenza radio	433,920MHz ISM
Wireless Smart	Wi-Fi 2,4GHz
Controllo Smart remoto	App OneSmart
Controllo vocale	Google Home, Amazon Alexa
Grado di protezione	IP20
Temperatura di funzionamento	-20 +55°C
Dimensioni	80x80x16mm

# PLANO-MASTER

Centrale universale (solo funzione MASTER) per controllo extender di potenza SLAVE (TOP-V8/EXT4). Alimentazione da 12 a 24Vdc. Software selezionabile:

1. Dimmer monocolore
  2. CCT bianco dinamico
  3. RGB
  4. RGBW
- 4 MODALITÀ DI COMANDO:
1. Ingresso filare a pulsante (DIM PUSH no voltage).
  2. Radio RF 433,92Mhz.
  3. Comando remoto Wi-Fi con App OneSmart.
  4. Comando vocale compatibile Google Home e Amazon Alexa



★ Cavo di collegamento (lunghezza 30cm) all'Extender di potenza TOP-V8/EXT4 incluso

## DATI TECNICI

Codice	PLANO-MASTER
Alimentazione	12-24Vdc
Uscita	Cavo con connettore per TOP-V8/EXT4
Funzione selezionabile	Modo 1: Dimmer Modo 2: W=50%CW + 50%WW Modo 3: W=100%CW + 100%WW Modo 4: RGB Modo 5: RGBW (W=W) Modo 6: RGBW (W=W+RGB)
Ingresso	1 pulsante NA
N° Trasmettitori programmabili	30
Frequenza Radio	433,920MHz ISM
Wireless Smart	Wi-Fi 2,4GHz
Controllo Smart remoto	App OneSmart
Controllo vocale	Google Home, Amazon Alexa
Grado di protezione	IP20
Temperatura di funzionamento	-20 +55°C
Dimensioni	80x80x16mm

# TOP-V8/EXT4



Extender di potenza per centrali serie TOP-V8 e PLANO-MASTER.

Ripete il comando ricevuto via filo o via wireless dalla centrale Master.

Alimentazione 12 a 24Vdc. 4 uscite per LED in tensione max 8A per uscita e max 24A in totale.

È possibile collegare fino a 10 TOP-V8/EXT4 per ogni centrale Master.

Collegamento tra Master con cavo 6 poli, connettore RJ11 (cod. WI-TOPxxxx).



## DATI TECNICI

Codice	TOP-V8/EXT4
Alimentazione	12-24Vdc
Uscita	4 x LED 12-24Vdc Potenza max per uscita: 8A (96W a 12V, 192W a 24V) Potenza max totale: 24A (288W a 12V, 576W a 24V)
Grado di protezione	IP20
Temperatura di funzionamento	-20 +55°C
Dimensioni	174x46x35mm

Configurazione minima funzionale: 1 pcs PLANO-MASTER/4  
1 pcs TOP-V8/EXT4

## Cavi di collegamento per TOP Extender

**Codice: WI-TOP30**

Cavo di collegamento. Lunghezza 30 cm.

**Codice: WI-TOP100**

Cavo di collegamento. Lunghezza 100 cm.

**Codice: WI-TOP500**

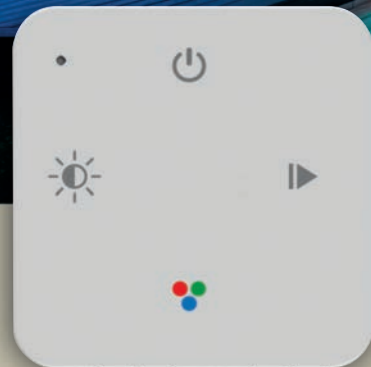
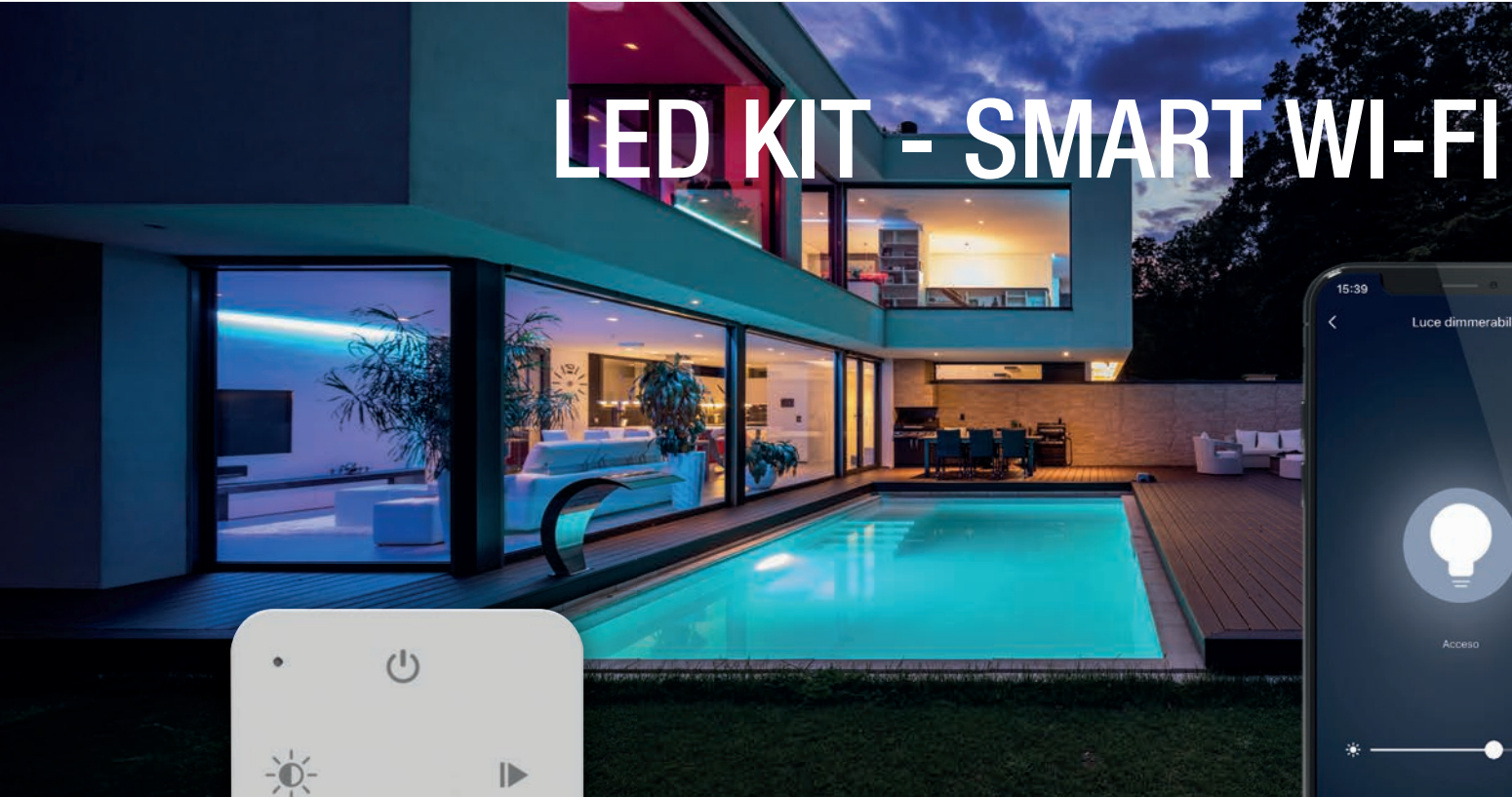
Cavo di collegamento. Lunghezza 5 metri.

**Codice: WI-TOP1000**

Cavo di collegamento. Lunghezza 10 metri



# LED KIT - SMART WI-FI



## KIT-ONE-TOUCH

Kit smart wireless universale per LED 12-24Vdc. Composto da una centrale di comando con ricevitore radio e Wi-Fi integrati, progettata per gestire LED di tipo mono-colore, RGB, RGBW e bianco dinamico CCT con potenza massima di: 120W@12Vdc e 240W@24Vdc su 4 uscite totali.

Comando wireless con radiocomando miniaturizzato portatile o da parete.

Controllo Smart da remoto grazie la tecnologia cloud, tramite l'App OneSmart e i comandi vocali compatibili con Google Home e Amazon Alexa. Facile creazione di scenari per comandi centralizzati come "apre tutto" o "chiude tutto" e programmazione oraria e settimanale.

## CONTROLLO WIRELESS RF



### COMPOSIZIONE KIT

COMPOSIZIONE KIT		ONESMART
	<b>1 x PLANO-ONE</b> Centrale di comando per LED 12-24Vdc	App per Android e iOS
		
	<b>1 x TOUCH-1C</b> Radiocomando portatile per KIT-ONE-TOUCH	

# LED KIT - SMART WI-FI



## KIT-ONE-DESIGN

Kit smart wireless universale per LED 12-24Vdc. Composto da una centrale di comando con ricevitore radio e Wi-Fi integrati, progettata per gestire LED di tipo mono-colore, RGB, RGBW e bianco dinamico CCT con potenza massima di: 120W@12Vdc e 240W@24Vdc su 4 uscite totali.

Comando wireless con radiocomando portatile di design con supporto magnetico da parete.

Controllo Smart da remoto grazie la tecnologia cloud, tramite l'App OneSmart e i comandi vocali compatibili con Google Home e Amazon Alexa. Facile creazione di scenari per comandi centralizzati come "apre tutto" o "chiude tutto" e programmazione oraria e settimanale.

# CONTROLLO WIRELESS RF



### COMPOSIZIONE KIT

### ONESMART



**1 x PLANO-ONE**  
Centrale di comando per LED 12-24Vdc



**1 x HB80-4C**  
Radiocomando portatile per KIT-ONE-DESIGN



App per Android e iOS







**LEF LIGHTING S.R.L.**

Viale L.Ariosto, 478 - 50019

Sesto Fiorentino - Firenze

Tel +39 055 4217727

Fax +39 055 4217719

[info@leflighting.it](mailto:info@leflighting.it)

[www.leflighting.it](http://www.leflighting.it)

© L.E.F. HOLDING S.R.L. 2017

Tutti i diritti riservati. É vietata la copia e la riproduzione, anche se parziale, dei contenuti e immagini della presente pubblicazione in qualsiasi forma senza preventiva autorizzazione scritta da parte di L.E.F. HOLDING S.R.L.  
All rights reserved. Content and images, even in part, may not be reproduced, published, or transferred in any form or by any means except with the prior written permission of L.E.F. HOLDING S.R.L.

Tutte le informazioni ed i dati tecnici, foto, schemi, dimensioni e omologazioni riportate nel presente catalogo possono essere soggette a variazioni e/o cancellazioni anche senza preavviso e non devono essere considerate vincolanti per LEF in quanto riportate a scopo puramente indicativo.

LEF non si assume responsabilità per eventuali errori nella presente pubblicazione.

All the information and technical data, photos, diagrams, dimension indications and approvals in the catalogue may be subjected to changes and/or cancellations even without any prior notice and must not be considered legally binding for LEF as they are purely indicative.

LEF undertakes no responsibility towards third parties for any possible mistake in this edition.