

# Controllo carichi 230Vac

## On-Off, temporizzazione



### MCU-L1

Centrale di comando con funzionalità On/Off o temporizzata.  
Alimentazione 110-240Vac. 1 uscita di potenza max 1000W (230Vac).  
Ricevente radio 433,92MHz.  
1 ingresso filare settabile come pulsante o interruttore.

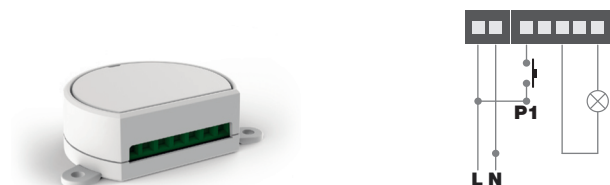


Codice	MCU-L1
Alimentazione	Da rete 110-240Vac
Uscita	1 x Max 1000W
Funzione	Modo 1: On/Off Modo 2: On temporizzato
Ingressi	1 (pulsante NA o interruttore)
N° Trasmettitori programmabili	30
Frequenza radio	433,920MHz ISM
Grado di protezione	IP20
Temperatura di funzionamento	-20 +55°C
Dimensioni	45x45x22 mm

### MCU-L1/ONE



Centrale di comando con funzionalità On/Off o temporizzata.  
Alimentazione 110-240Vac. 1 uscita di potenza max 250W (230Vac).  
Ricevente radio 433,92MHz.  
1 ingresso filare settabile come pulsante o interruttore.  
Modulo Wi-Fi integrato per il controllo remoto tramite App OneSmart e comando vocale.



Codice	MCU-L1/ONE
Alimentazione	Da rete 110-240Vac
Uscita	1 x Max 250W
Funzione	On/Off
Ingressi	1 (pulsante NA o interruttore)
N° Trasmettitori Programmabili	30
Frequenza radio	433,920MHz ISM
Wireless Smart	Wi-Fi 2,4GHz
Controllo Smart remoto	App OneSmart
Controllo Vocale	Google Home, Amazon Alexa
Grado di protezione	IP20
Temperatura di funzionamento	-20 +55°C
Dimensioni	52x43x21 mm