

ISTRUZIONI

LEPC4024IP67, LEPC6024IP67 LEPC10024IP67, LEPC15024IP67

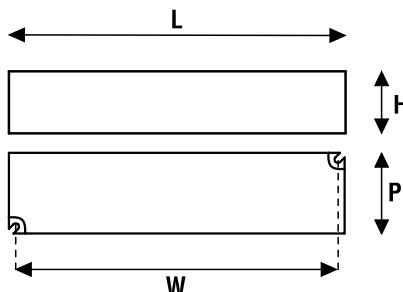
Alimentatori LED tensione costante (CV) IP67



www.lef-lighting.it

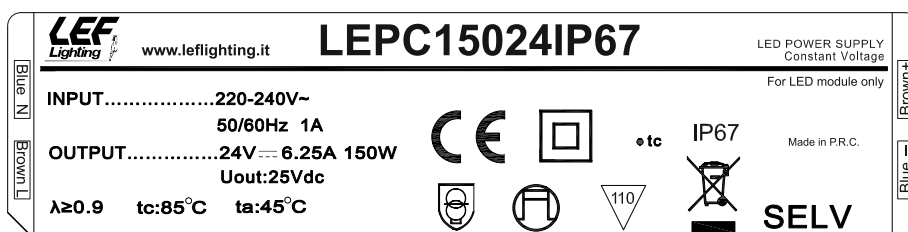
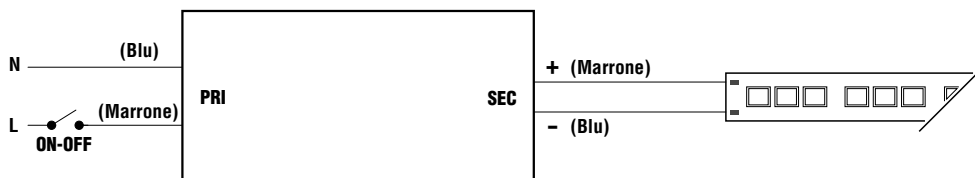
Caratteristiche Costruttive

Contenitore plastico
Alimentatore da esterno
Scheda elettronica completamente resinata
Classe elettrica di protezione II
Grado di protezione IP67
Cavi H05RN-F lunghezza 200mm



EE
89%

CODICE CODE	Tensione di ingresso Input voltage (Vac)	Frequenza di rete Input frequency (Hz)	Potenza di uscita Output power (W)	Tensione di uscita Output voltage (Vdc)	Corrente di uscita Output current (mA)	PFC (λ)	CC CV	Dimensioni Dimensions (mm)				Peso Weight (g)
								L	P	H	W	
LEPC4024IP67	220-240	50÷60	40	24	1666	0,9	CV	150	40	30	140	320
LEPC6024IP67			60		2500			150	40	30	140	320
LEPC10024IP67			100		4160			166	43	33	153	400
LEPC15024IP67			150		6250			193	52	37	180	640



Caratteristiche Tecniche

Tensione di ingresso 220-240Vac

Frequenza di ingresso 50÷60Hz

Tensione di uscita costante 24Vdc

Efficienza Energetica (EE):

- 84% (LEPC4024IP67)

- 87% (LEPC6024IP67)

- 88% (LEPC10024IP67)

- 89% (LEPC15024IP67)

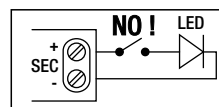
Protezione al sovraccarico (OLP)

Protezione alla sovratemperatura (OTP)

Protezione al cortocircuito (SCP)

Temperatura ambiente di funzionamento Ta -20°C÷+45°C

Temperatura massima sul punto Tc 85°C



Alimentatore non idoneo per
il funzionamento a vuoto

ATTENZIONE:

L'installazione del prodotto deve essere
effettuata da personale qualificato.

Se il prodotto è utilizzato per scopi
diversi da quelli originali o è collegato in
modo errato, LEF LIGHTING S.R.L. non si
assume nessuna responsabilità per
eventuali danni.

Norme di Riferimento:

EN 55015

EN 61000-3-2

EN 61000-3-3

EN 61347-1

EN 61347-2-13

EN 61547



PRODOTTO DA SMALTIRE IN MODO
DIFFERENZIATO DAI RIFIUTI URBANI
Iscrizione al Registro AEE nr.IT18040000010321



MADE IN P.R.C.



LEF LIGHTING S.R.L. | www.lef-lighting.it

Viale L.Ariosto 478/480 - 50019 Sesto Fiorentino (FI) - ITALY | Tel +39 055 421 77 27 - Fax +39 055 425 44 92