

General Characteristics

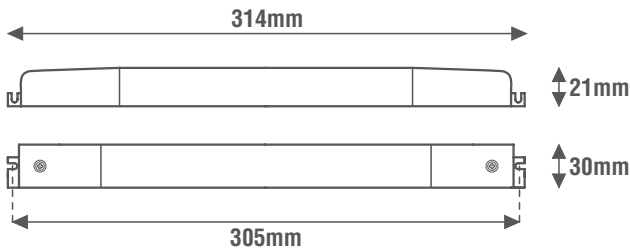
Plastic case (SLIM)
Driver for independent mounting
Electric class protection II
Protection degree IP20

Technical Features

Input voltage range 110-240Vac
Input frequency 50÷60Hz
Constant voltage output 24Vdc
Brightness adjustment (LE6024SLIMD) through:
- push-button (PUSH 230Vac)
- DALI signal
Synchronization of multiple drivers by cable (max 5 LE6024SLIMD)
Brightness adjustment (LE6024SLIMP) through:
- 1-10V signal (without «STATUS MEMORY»)
- 47Kohm potentiometer
Energy Efficiency (EE) 89%
Open circuit protection (OCP)
Protection against overtemperature (OTP)
Short circuit protection (SCP)
Power factor correction (PFC) $\lambda \geq 0,96$
Operating ambient temperature $T_a -10^\circ\text{C} \div +40^\circ\text{C}$
Max case temperature on $T_c 70^\circ\text{C}$

Reference Standards

EN 55015
EN 61000-3-2
EN 61000-3-3
EN 61347-1
EN 61347-2-13
EN 61547
EN 62386-207



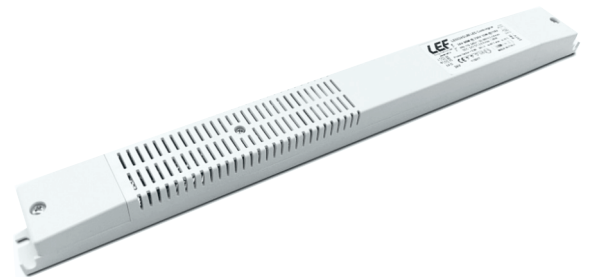
Caratteristiche Costruttive

Contenitore plastico (SLIM)
Alimentatore ad uso indipendente
Classe elettrica di protezione II
Grado di protezione IP20

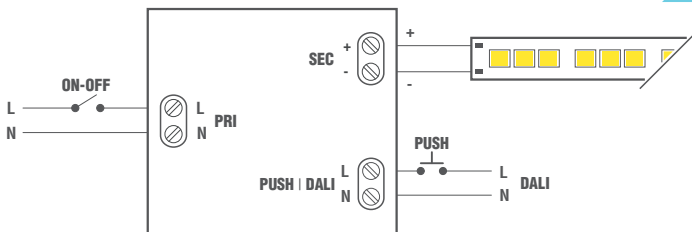
Caratteristiche Tecniche

Tensione di ingresso 110-240Vac
Frequenza di ingresso 50÷60Hz
Tensione di uscita costante 24Vdc
Regolazione della luminosità (LE6024SLIMD) tramite:
- pulsante (PUSH 230Vac)
- segnale DALI
Sincronizzazione di più alimentatori tramite cablaggio (max 5 LE6024SLIMD)
Regolazione della luminosità (LE6024SLIMP) tramite:
- segnale 1-10V (senza «MEMORIA DI STATO»)
- potenziometro 47Kohm
Efficienza Energetica (EE) 89%
Protezione al circuito aperto (OCP)
Protezione alla sovratemperatura (OTP)
Protezione al corto circuito (SCP)
Fattore di potenza (PFC) $\lambda \geq 0,96$
Temperatura ambiente di funzionamento $T_a -10^\circ\text{C} \div +40^\circ\text{C}$
Temperatura massima sul punto $T_c 70^\circ\text{C}$

Norme di Riferimento

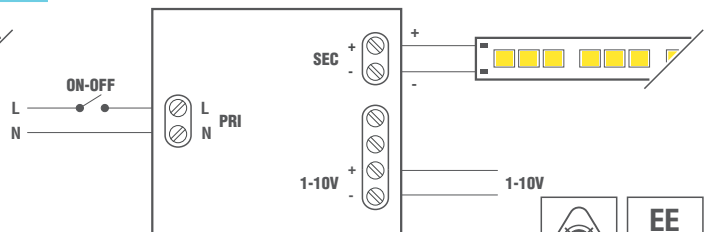


Wiring diagrams

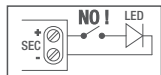


LE6024SLIMD

Schema elettrico



LE6024SLIMP



Alimentatore non idoneo per il funzionamento a vuoto
Power supply not suitable for no-load operation

EE	89%					
SYNCR by CABLE	max 5 SLAVE	DIM POT 47KΩ	DIM 1-10V	DALI DT6	DIM DALI	DIM PUSH 230Vac

CODICE CODE	Tensione di ingresso Input voltage (Vac)	Frequenza di rete Input frequency (Hz)	Potenza di uscita Output power (W)		Comando Command	Tensione di uscita Output voltage (Vdc)	Corrente di uscita Output current (mA)		PFC (λ)	CC CV	Peso Weight (g)
			@110V	@230V			@110V	@230V			
LE6024SLIMD	110-240	50÷60	35	60	PUSH DALI 1-10V POT47kΩ	24	1460	2500	0,96	CV	150
LE6024SLIMP											

