

NEW

General Characteristics

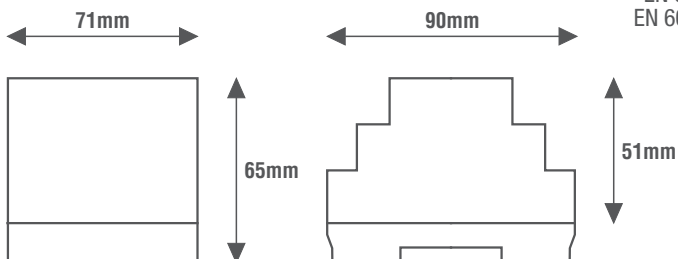
DIN rail plastic case (4 modules)
 Electric class protection II
 Protection degree IP20
 4 wires system

Technical Features

Input voltage range 230Vac
 Input frequency 50Hz
Single channel dimmer with Phase-cut output (IGBT)
Dimming control through:
 - push-button (PUSH 230Vac)
 - 0-10V signal (active or passive)
 - 1-10V signal (active or passive)
 Manageable power (see table)
 «LEVEL MEMORY» function (excludibile)
 «STATE MEMORY» function (at 0%, light OFF after black-out)
 Calibration of the minimum brightness by push-button
 Thermal limiting load (NTC)
 Overload protection (OLP)
 Short circuit protection (SCP) (with internal fuse)
 Operating ambient temperature Ta -5°C ÷ +35°C

Reference Standards

EN 60669-1
 EN 60669-2-1



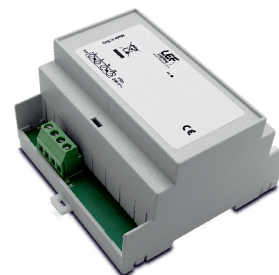
Caratteristiche Costruttive

Contenitore plastico a barra DIN (4 moduli)
 Classe elettrica di protezione II
 Grado di protezione IP20
 Sistema a 4 fili

Caratteristiche Tecniche

Tensione di ingresso 230Vac
 Frequenza di ingresso 50Hz
Dimmer monocanale con uscita a Taglio di Fase (IGBT)
Comando di dimmerazione tramite:
 - pulsante (PUSH 230Vac)
 - segnale 0-10V (attivo o passivo)
 - segnale 1-10V (attivo o passivo)
 Potenza gestibile (vedi tabella)
 Funzione «MEMORIA DI LIVELLO» (escludibile)
 Funzione «MEMORIA DI STATO» (a 0%, luce spenta dopo black-out)
 Taratura del livello minimo di luminosità tramite pulsante
 Limitazione termica del carico (NTC)
 Protezione al sovraccarico (OLP)
 Protezione al corto circuito (SCP) (con fusibile interno)
 Temperatura ambiente di funzionamento Ta -5°C ÷ +35°C

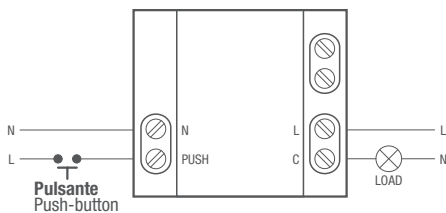
Norme di Riferimento



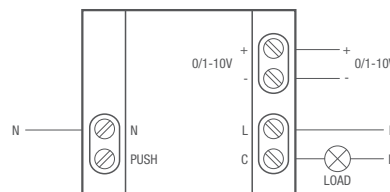
Wiring diagrams

Schema elettrico

Collegamento del Pulsante sulla FASE
 Push-button connection on the LINE



Collegamento con segnale 0/1-10V
 Connection with 0/1-10V signal



Dimmerazione a Taglio di Fase discendente (a fine fase) IGBT Trailing-Edge
 Descending Phase Cutting dimming (at the end of the phase) IGBT Trailing-Edge

0/1-10V Active Passive	DIM 1-10V	DIM 0-10V	DIM PUSH 230Vac	OUT PWM	OUT IGBT
-------------------------------------	---------------------	---------------------	------------------------------	-------------------	--------------------

CODICE CODE	Funzione Function	Comando Command	RESISTIVO RESISTIVE Lampade ad incandescenza o alogene Incandescent or halogen lamps 230Vac	INDUTTIVO INDUCTIVE Trasformatore lamellare Laminated transformer 230/12Vac	INDUTTIVO INDUCTIVE Trasformatore toroidale Toroidal transformer 230/12Vac	Alimentatore elettronico con lampade ad incandescenza o alogene Electronic driver with incandescent or halogen lamps 230/12Vac	Alimentatore elettronico per LED Electronic driver for LED 230Vac	Lampade LED LED lamps 230Vac	Moduli LED LED modules Seoul ACRICH 230Vac	Strip LED Strip LED 230Vac	Peso Weight (g) 220
LE010TF50DIN	DIMMER	PUSH 0/1-10V	10-500W	-	10-500VA	10-500W	10-500W	2-500W	10-500W	2-500W	220

