

General Characteristics

Built in mounting type ballast
 Electric protection class I
 Filled with polyester resin

Technical Features

Input voltage range 220-240Vac
 Input frequency 50Hz
Reattore a 2 poli
Energy efficiency ratio (EEI): A2
 Maximum working temperature max 130°C

Reference Standards

EN 55015
 EN 60923
 EN 61000-3-2
 EN 61347-1
 EN 61347-2-9
 EN 62442-2

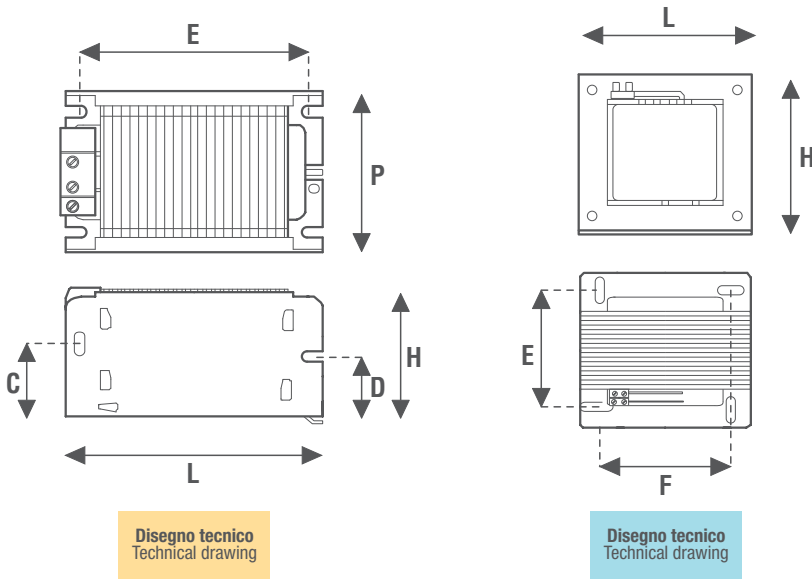
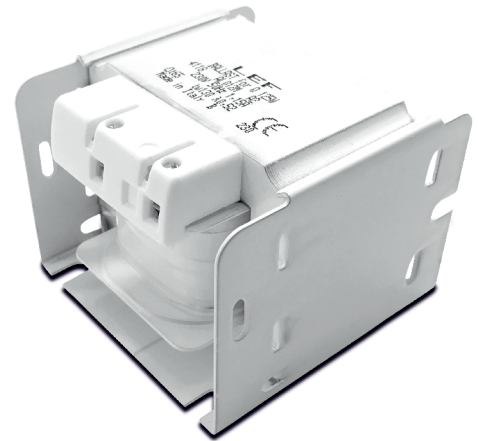
Caratteristiche Costruttive

Alimentatore da incorporare
 Classe elettrica di protezione I
 Impregnazione in resina poliesteri

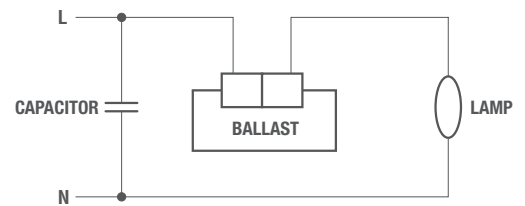
Caratteristiche Tecniche

Tensione di ingresso 220-240Vac
 Frequenza di ingresso 50Hz
Reattore a 2 poli
Indice di efficienza energetica (EEI): A2
 Temperatura massima di funzionamento 130°C

Norme di Riferimento



Wiring diagrams **Schema elettrico**



CODICE CODE	Tensione di ingresso Input voltage (Vac)	Frequenza di rete Input frequency (Hz)	Potenza lampada Power lamp (W)	Corrente lampada Current lamp (A)	Δt (°C)	Condensatore Capacitor		Accenditore Ignitor (CODE)	Dimensioni Dimensions (mm)							Peso Weight (g)
						(μF)	(CODE)		L	P	H	C	D	E	F	
AL005M	220-240	50	50	0,62	60	8	CPI8C	-	74	72	58	32	29	63	56	1250
AL008M			80	0,80												
AL012M			125	1,15	65	12	CPI12C	ACCAP3	103	72	58	32	29	63	56	1300
* AL025MI			250	2,15	75	18	CPI18C		132	72	58	32	29	63	56	2200
* AL040MI			400	3,25-3,50	75	35	CPI35C		127	72	58	32	29	63	56	3000
AL100MI			1000	7,50	70	60	CPI60C	-	127	122	102			106	99	7500

* Valido anche per lampade a ioduri | Also valid for Metal halide lamps

