

General Characteristics

Built in mounting type ballast
 Electric protection class I
 Filled with polyester resin

Technical Features

Input voltage range 220-240Vac
 Input frequency 50Hz
Reattore a 2 poli
Energy efficiency ratio (EEI): A2
 Maximum working temperature max 130°C

Reference Standards

EN 55015
 EN 60923
 EN 61000-3-2
 EN 61347-1
 EN 61347-2-9
 EN 62442-2

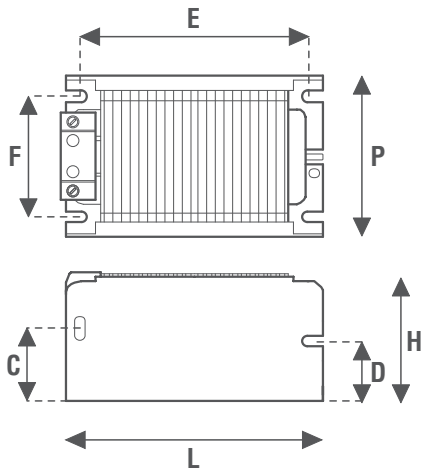
Caratteristiche Costruttive

Alimentatore da incorporare
 Classe elettrica di protezione I
 Impregnazione in resina poliesteri

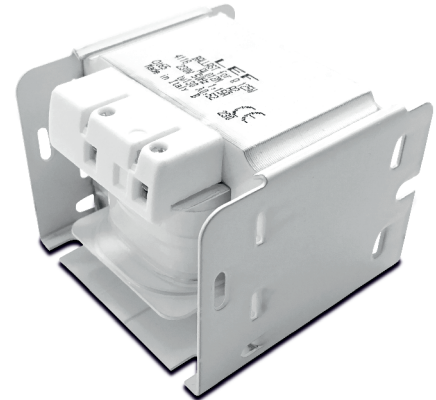
Caratteristiche Tecniche

Tensione di ingresso 220-240Vac
 Frequenza di ingresso 50Hz
Reattore a 2 poli
Indice di efficienza energetica (EEI): A2
 Temperatura massima di funzionamento 130°C

Norme di Riferimento

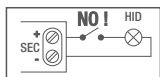
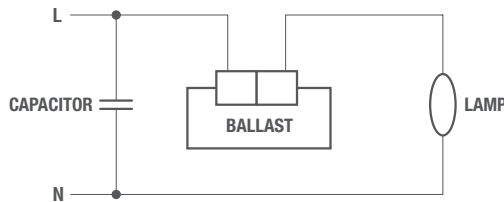


Disegno tecnico
 Technical drawing



Wiring diagrams

Schema elettrico



Alimentatore non idoneo per il funzionamento a vuoto
 Power supply not suitable for no-load operation

CODICE CODE	Tensione di ingresso Input voltage (Vac)	Frequenza di rete Input frequency (Hz)	Potenza lampada Power lamp (W)	Corrente lampada Current lamp (A)	Δt (°C)	Condensatore Capacitor		Accenditore Ignitor (CODE)	Dimensioni Dimensions (mm)						Peso Weight (g)	
						(μF)	(CODE)		L	P	H	C	D	E		F
* ALO25MI	220-240	50	250	2,15	75	18	CPI18C	ACCAP3	103	72	58	32	29	90	56	2200
* ALO40MI			400	3,25-3,50	75	35	CPI35C		132	72	58	32	29	120	56	3000

* Valido anche per lampade a ioduri | Also valid for Metal halide lamps

