

# ISTRUZIONI D'USO

## ETE105 - ETE150 - ETE210 - ETE250

TRASFORMATORI ELETTRONICI PER LAMPADE ALOGENE 12 Vac  
DIMMERABILI A TAGLIO DI FASE



### Caratteristiche Tecniche

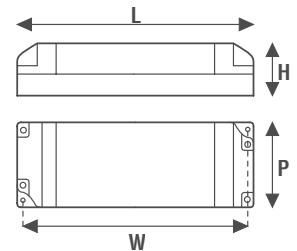
Tensione di ingresso 220-240Vac  
Frequenza di ingresso 50Hz  
Tensione di uscita 12Vac  
Frequenza di uscita 40KHz  
Dimmerabile a Taglio di fase con modalità:  
- TRIAC Leading-Edge  
- IGBT Trailing Edge  
Protezione al circuito aperto (OCP)  
Protezione al sovraccarico (OLP)  
Protezione alla sovratemperatura (OTP)  
Protezione al corto circuito (SCP)  
Fattore di potenza (PFC)  $\lambda \geq 0,99$   
Temperatura ambiente di funzionamento  $T_a -10^\circ\text{C} + 50^\circ\text{C}$   
Temperatura massima sul punto  $T_c 85^\circ\text{C}$  (90° solo codice ETE250)  
Coprimerse e serracavi per cavi di diametro 4-9mm

### Funzionamento del prodotto

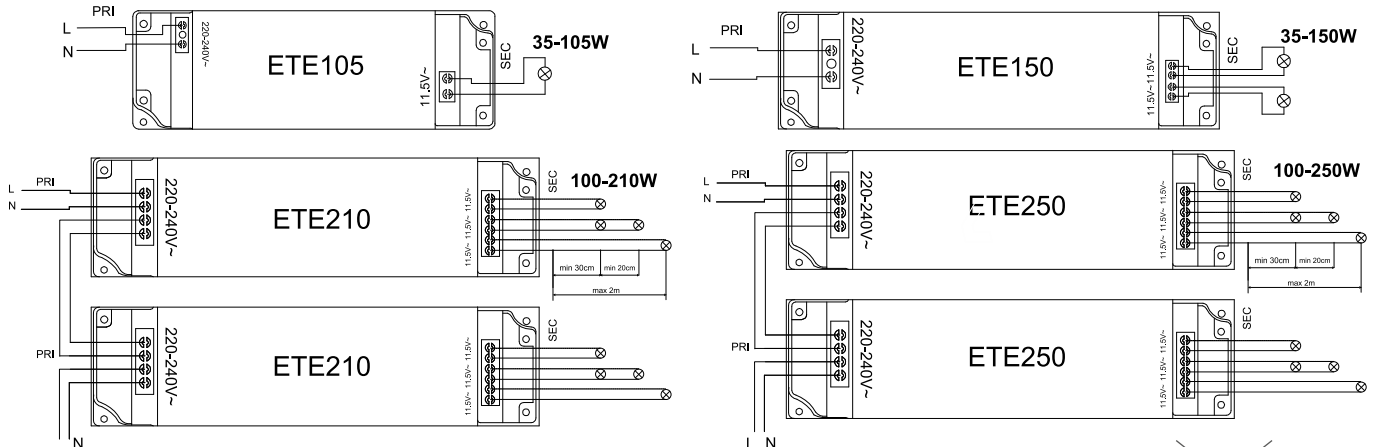
- Il trasformatore può essere utilizzato solo con le lampade alogene 12 Vac.
- Il trasformatore è idoneo solo per uso interno.
- Regolazione della luminosità con dimmer a "intervento a fine fase" Trailing Edge (IGBT) e con dimmer a "intervento a inizio fase" Leading Edge (TRIAC).
- Il trasformatore deve essere montato il più vicino possibile alle lampade alogene
- La distanza minima di installazione di 30cm deve essere rispettata.
- Il trasformatore non necessita di connessione di terra.
- Distanza massima alimentatore-lampada: 2m.

### Caratteristiche Costruttive

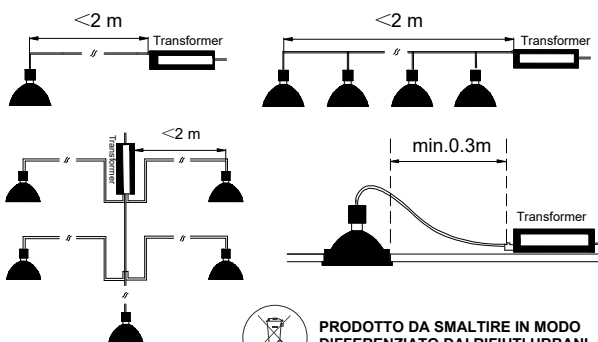
Contenitore plastico  
Trasformatore ad uso indipendente  
Classe elettrica di protezione II  
Grado di protezione IP20



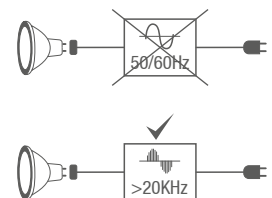
CODICE CODE	Tensione di ingresso Input voltage (Vac)	Frequenza di rete Input frequency (Hz)	Potenza alogena Power halogen (W)	Tensione di uscita Output voltage (Vac)	Frequenza di uscita Output voltage (Khz)	Numero uscite Outputs number	PFC ( $\lambda$ )	Dimensioni Dimensions (mm)				Peso Weight (g)
								L	P	H	W	
ETE105	220-240	50	35-105	12	40	1	0,98	123	39	21	115	100
ETE150			35-150			2		153	41	31	144	175
ETE210			100-200			2		223	51	45	-	370
ETE250			100-250			3						



### Distanze d'installazione da rispettare



PRODOTTO DA SMALTIRE IN MODO DIFFERENZIATO DAI RIFIUTI URBANI  
Iscrizione al Registro AEE nr.IT1804000010321



**L'installazione del prodotto deve essere effettuata da personale qualificato.**

**Se il trasformatore è utilizzato per scopi diversi da quelli originali o è collegato in modo errato, LEF LIGHTING non si assume nessuna responsabilità per eventuali danni.**

### Norme di Riferimento:

- EN 61347-1
- EN 61000-3-3
- EN 61347-2-2
- EN 55015
- EN 61000-3-2
- EN 61547
- EN 61047



MADE IN P.R.C.