

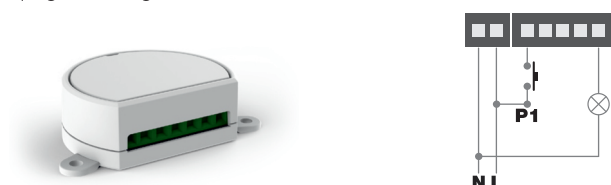
Controllo carichi 230Vac

Dimmer a Taglio di Fase



MCU-DM150

Dimmer a Taglio di Fase. Alimentazione 110-240Vac. 1 uscita per lampade alogene, resistive, LED dimmerabili e driver dimmerabili Leading/Trailing edge. Potenza minima 4W, massima 150W. Ricevente radio 433,92MHz. 2 ingressi filari a pulsante impostabili anche con funzione di spegnimento graduale in un'ora.



Codice	MCU-DM150
Alimentazione	Da rete 110-240Vac
Uscita	1 x Min 4 W - Max 150W Carichi resistivi, lampade alogene e Led dimmerabili
Funzione	Dimmer
Ingressi	1 pulsante NA
N° Trasmettitori programmabili	30
Frequenza radio	433,920MHz ISM
Grado di protezione	IP20
Temperatura di funzionamento	-20 +55°C
Dimensioni	52x43x21 mm

MCU-DM/ONE



Dimmer a Taglio di Fase. Alimentazione 110-240Vac. 1 uscita per lampade alogene, resistive e LED dimmerabili e driver dimmerabili Leading/Trailing edge. Potenza minima 4W, massima 150W. Ricevente radio 433,92MHz. 1 ingresso filare a pulsante. Modulo Wi-Fi integrato per il controllo remoto tramite App OneSmart e comando vocale.



Codice	MCU-DM/ONE
Alimentazione	Da rete 110-240Vac
Uscita	1 x Min 4 W - Max 150W Carichi resistivi, lampade alogene e Led dimmerabili
Funzione	Dimmer
Ingressi	1 pulsante NA
N° Trasmettitori programmabili	30
Frequenza radio	433,920MHz ISM
Wireless Smart	Wi-Fi 2,4GHz
Controllo Smart remoto	App OneSmart
Controllo Vocale	Google Home, Amazon Alexa
Grado di protezione	IP20
Temperatura di funzionamento	-20 +55°C
Dimensioni	52x43x21 mm