

# ISTRUZIONI

## DLE1004PN, DLE1004PB, DLE1004TR

Varialuci indipendenti da tavolo per lampade ad incandescenza e lampade LED



www.leflighting.it

### Caratteristiche Costruttive

Contenitore plastico  
Comando a pulsante (incorporato)

#### ATTENZIONE:

L'installazione del prodotto deve essere effettuata da personale qualificato.  
Se il prodotto è utilizzato per scopi diversi da quelli originali o è collegato in modo errato, LEF LIGHTING S.R.L. non si assume nessuna responsabilità per eventuali danni.

### Norme di Riferimento

EN 61058-1  
EN 61058-2-1

### Caratteristiche Tecniche

Tensione di ingresso 220-240Vac

Frequenza di ingresso 50÷60Hz

Comando di dimmerazione tramite:

- pulsante interno

Adatto per:

- lampade ad incandescenza
- lampade alogene
- lampade fluorescenti compatte dimmerabili (CFL)
- lampade LED dimmerabili

Accensione e spegnimento: pressione veloce (<1sec)

Regolazione Min-Max mediante potenziometro a slitta

Memorizzazione dell'ultima regolazione effettuata

(anche in caso di spegnimento da presa comandata)

Spia luminosa

DIM  
PUSH

CODICE CODE	Colore Color	RESISTIVO RESISTIVE Lampade ad incandescenza o alogene Incandescent or halogen lamps 230Vac	INDUTTIVO INDUCTIVE Trasformatore lamellare Laminated transformer 230/12Vac	INDUTTIVO INDUCTIVE Trasformatore toroidale Toroidal transformer 230/12Vac	Alimentatore elettronico con lampade ad incandescenza o alogene Electronic driver with incandescent or halogen lamps 230/12Vac	Alimentatore elettronico con lampade LED dimmerabili Electronic driver with dimmable LED lamps 230/12Vac	Alimentatore elettronico dimmerabile con uscita in CC/CV per LED Dimmable electronic driver with CC/CV output for LED	Lampade fluorescenti compatte dimmerabili Dimmable compact fluorescent lamps 230Vac	Lampade LED dimmerabili Dimmable LED lamps 230Vac	Moduli LED dimmerabili Dimmable LED modules Seoul ACRICH 230Vac	Peso Weight (g)
DLE1004PN	Nero   Black	4-150W	-	-	-	-	-	11-75W	4-60W	-	150
DLE1004PB	Bianco   White										
DLE1004PTR	Trasparente Transparent										

### ISTRUZIONI DI MONTAGGIO (FIG. 1)

Svitare le viti di chiusura **A**

Togliere il coperchio **B** e il pulsante **C**

Svitare le viti **D** della piastrina serracavo **E**

Sguainare e spellare il cavo da collegare come da misure indicate

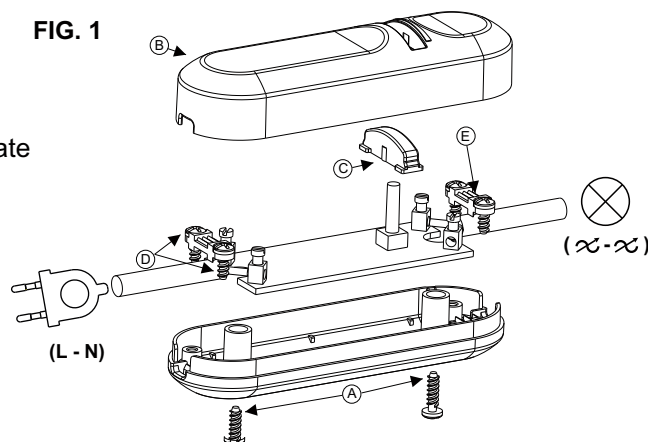
Collegare l'alimentazione ai morsetti **L** ed **N** della scheda elettronica

Collegare il cavo lampada ai morsetti contrassegnati  $\infty$  della scheda elettronica

Assemblare la piastrina serracavo **E** utilizzando le viti **D**

Assemblare il coperchio **B** e il pulsante **C**, avvitando le viti **A**

FIG. 1



### ISTRUZIONI D'USO

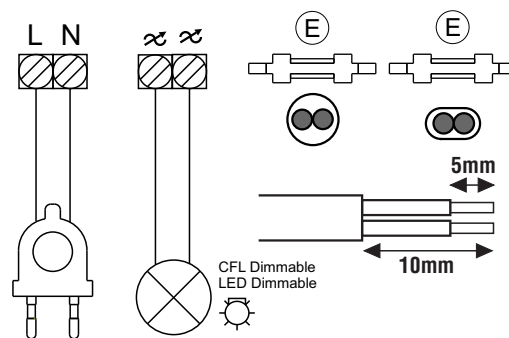
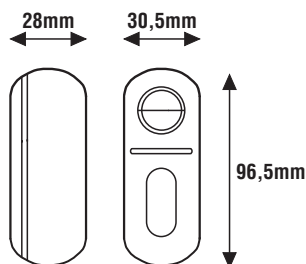
Accensione e spegnimento: pressione veloce (inferiore ad 1 sec.)

Regolazione min. - max. : Pressione continua (inversione del senso di dimming ad ogni rilascio e successiva pressione)

Memorizzazione dell'ultima regolazione effettuata.

Mantiene memoria ultimo dimming anche in caso di spegnimento da presa comandata.

All'accensione, per favorire innesco lampada, si porta al valore max. di dimming per poi raggiungere il valore ultimo memorizzato



MADE IN ITALY



PRODOTTO DA SMALTIRE IN MODO  
DIFFERENZIATO DAI RIFIUTI URBANI

Iscrizione al Registro AEE nr.IT18040000010321

LEF LIGHTING S.R.L.

www.leflighting.it

Viale L.Ariosto 478/480 - 50019 Sesto Fiorentino (FI) - ITALY | Tel +39 055 421 77 27 - Fax +39 055 425 44 92