

ISTRUZIONI LEMC60SLIMD

Alimentatore LED multicorrente costante (CC) dimmerabile con comando a pulsante, segnale DALI e segnale 1-10V



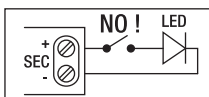
Caratteristiche Costruttive

Contenitore plastico (SLIM)
Alimentatore ad uso indipendente
Classe elettrica di protezione II
Grado di protezione IP20

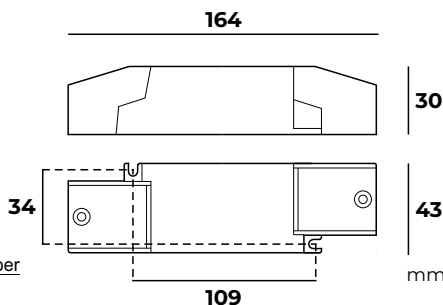
Psb
0,5W



EE
90%



N.B.
Alimentatore non idoneo per
il funzionamento a vuoto.



30 www.lef-lighting.it

DIP
SWITCH

LED
COB

CODICE CODE	Comando Control	Potenza di uscita Output power (W)	Tensione di uscita Output voltage (Vdc)	Corrente di uscita Output current (mA)	Uscita DIP switch DIP switch output				PFC (λ)	Peso Weight (g)
					1	2	3	4		
LEMC60SLIMD	PUSH DALI 1-10V POT22KΩ	52,5	3-42	1250	-	-	-	-	0,93	250
		54,6		1300	-	-	-	ON	0,94	
		56,7		1350	-	-	ON	-	0,94	
		58,8		1400	-	-	ON	ON	0,95	
		60,9		1450	-	ON	-	-	0,95	
		60	3-40	1500	-	ON	-	ON	0,96	
		60,4	3-39	1550	-	ON	ON	-		
		60,8	3-38	1600	-	ON	ON	ON		
		61	3-37	1650	ON	-	-	-		
		61,2	3-36	1700	ON	-	-	ON		
		61,2	3-35	1750	ON	-	ON	-		
		61,2	3-34	1800	ON	-	ON	ON		
		61	3-33	1850	ON	ON	-	-		
		60,8	3-32	1900	ON	ON	-	ON		
		60,4	3-31	1950	ON	ON	ON	-		
		60	3-30	2000	ON	ON	ON	ON		

Caratteristiche Tecniche

Tensione di ingresso 220-240Vac | Frequenza di ingresso 50+60Hz

Corrente di uscita costante 1250÷2000mA

(impostabile tramite micro-interruttori)

Impostazione di fabbrica: 1250mA

Regolazione della luminosità tramite:

- pulsante (PUSH 230Vac) - segnale DALI

- segnale 1-10V - potenziometro 22Kohm

Funzione di «MEMORIA DI LIVELLO» e «MEMORIA DI STATO»

Sincronizzazione di più alimentatori tramite cablaggio (max 10)

Efficienza Energetica (EE) 90%

Protezione al circuito aperto (OCP)

Protezione alla sovratemperatura (OTP)

Protezione al cortocircuito (SCP)

Fattore di potenza (PFC) $\lambda \geq 0,96$

Temperatura ambiente di funzionamento Ta -20°C ÷ +40°C

Temperatura massima sul punto Tc 90°C

ATTENZIONE:

L'installazione del prodotto deve essere
effettuata da personale qualificato.

Se il prodotto è utilizzato per scopi diversi
da quelli originali o è collegato in modo errato,
LEF LIGHTING S.R.L. non si assume nessuna
responsabilità per eventuali danni eventuali danni.

MADE IN P.R.C.

Norme di Riferimento

EN 55015

EN 61000-3-2

EN 61000-3-3

EN 61347-1

EN 61347-2-13

EN 61547

EN 62384

EN 62386-101

EN 62386-102

EN 62386-207

EN 62386-251

EN 62386-252

EN 62386-253

LEMC60SLIMD For LED modules only
Constant current Dimmable LED Driver DALI 2 DT6
PRI:220-240VAC 0/50/60Hz Max.0.30A
SEC:1250-2000mA 3-42VDC ta=40°C
DC:220-240V U-OUT:59VDC • tc=90°C

Point	Power	PF	1	2	3	4	Point	Power	PF	1	2	3	4
52.5	1250	0.93	-	-	-	-	61.0	1650	0.96	ON	-	-	-
54.6	1300	0.94	-	-	-	ON	61.2	1700	0.96	ON	-	-	ON
56.7	1350	0.94	-	-	ON	-	61.2	1750	0.96	ON	-	ON	-
58.8	1400	0.95	-	-	ON	ON	61.2	1800	0.96	ON	-	ON	ON
60.9	1450	0.95	-	ON	-	-	61.0	1850	0.96	ON	ON	-	-
60.0	1500	0.96	-	ON	ON	ON	60.8	1900	0.96	ON	ON	ON	ON
60.4	1550	0.96	-	ON	ON	ON	60.4	1950	0.96	ON	ON	ON	-
60.8	1600	0.96	-	ON	ON	ON	60.0	2000	0.96	ON	ON	ON	ON

Made in P.R.C.



PRODOTTO DA SMALTIRE IN MODO
DIFFERENZIATO DAI RIFIUTI URBANI
Iscrizione al Registro AEE
n.r. IT18040000010321



LEF LIGHTING S.R.L. www.lef-lighting.it

Viale L.Ariosto 478/480 - 50019 Sesto Fiorentino (FI) - ITALY | Tel +39 055 421 77 27 - Fax +39 055 425 44 92

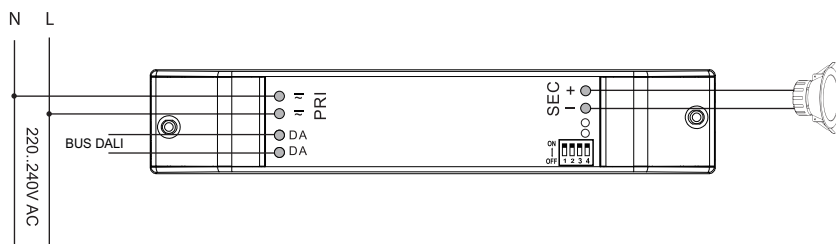
ISTRUZIONI LEMC60SLIMD

Alimentatore LED multicorrente costante (CC) dimmerabile con comando a pulsante, segnale DALI e segnale 1-10V



Modalità DALI

1



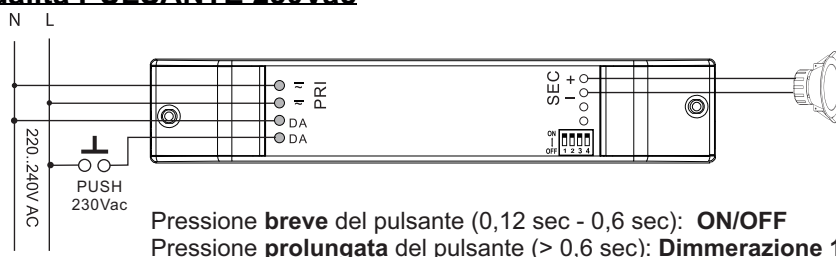
DALI
DT6

DALI
2

DIM
DALI

Modalità PULSANTE 230Vac

2



Impostazione tempo dimming (1-100%)

La velocità di dimmerazione può passare dai 3 sec. (valore di default) a 6 sec., attraverso una pressione prolungata del pulsante (≥ 20 sec.). Bisogna ripetere la procedura per riportare la velocità di dimmerazione ai 3 sec. di default.

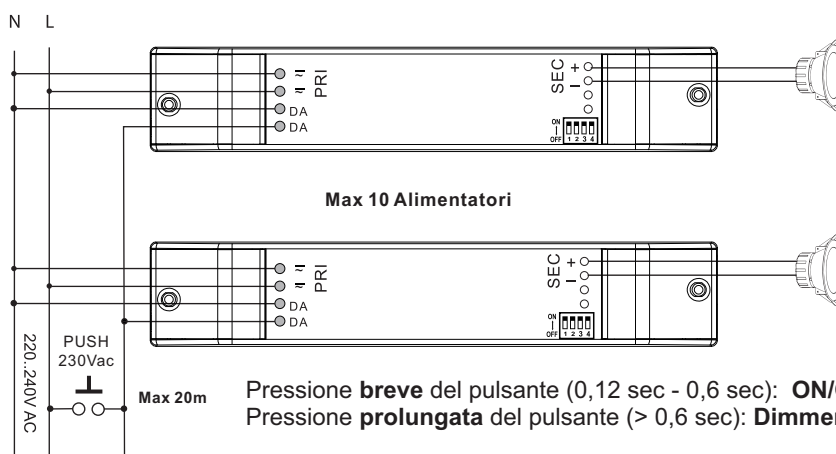
DIM
PUSH
230Vac

Pressione **breve** del pulsante (0,12 sec - 0,6 sec): **ON/OFF**

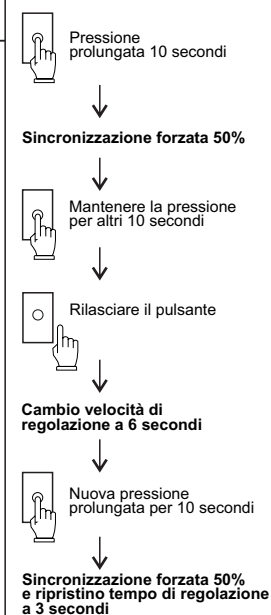
Pressione **prolungata** del pulsante ($> 0,6$ sec): **Dimmerazione 1% \rightarrow 100%**

SINCRONIZZAZIONE tramite PULSANTE 230Vac:

3



Pressione **breve** del pulsante (0,12 sec - 0,6 sec): **ON/OFF**
Pressione **prolungata** del pulsante ($> 0,6$ sec): **Dimmerazione 1% \rightarrow 100%**



Impostazione tempo dimming (1-100%)

La velocità di dimmerazione può passare dai 3 sec. (valore di default) a 6 sec., attraverso una pressione prolungata del pulsante (≥ 20 sec.).

Bisogna ripetere la procedura per riportare la velocità di dimmerazione ai 3 sec. di default.

Procedura di sincronizzazione

Con una pressione prolungata del pulsante (10 secondi), tutti i driver verranno sincronizzati al livello di dimmerazione del 50%.

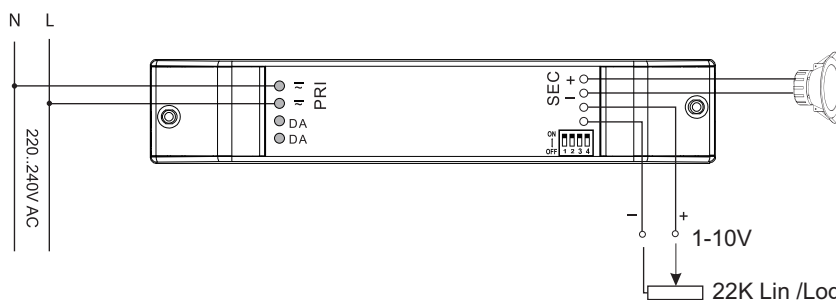
DIM
PUSH
230Vac

SYNCRO
by
CABLE

MAX
10
SLAVE

Modalità 1-10V

4



DIM
1-10V

DIM
POT
22K Ω