

Controllo LED in tensione costante

Dimmer LED 12-24Vdc



TOP-V8/4

12-24
Vdc
Input

4 LED
12-24
Output

Dimmer

Filare

Radio RF

Extender

Dimmer multicanale per LED in tensione costante.

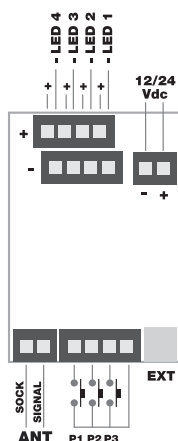
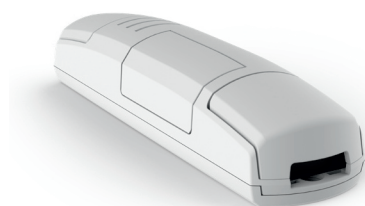
Alimentazione da 12 a 24Vdc.

4 uscite max 8A per uscita e max totale 24A.

Ricevente radio 433,92MHz.

3 ingressi filari a pulsante.

Uscita per extender di potenza TOP-V8/EXT4 (max 10 extender con cavetto cod. WI-TOPxxxx).



Codice	TOP-V8/4
Alimentazione	12-24Vdc
Uscita	4 x LED 12-24Vdc Potenza max per uscita: 8A (96W a 12V, 192W a 24V) Potenza max totale: 24A (288W a 12V, 576W a 24V)
Funzione	Dimmer
Ingressi	3 pulsanti NA sincronizzabili P1: On-Off/Dimmer uscita 1 P2: On-Off/Dimmer uscita 2 P3: On-Off/Dimmer uscita 3
Parametri settabili	Temporizzazione, Fade On, Fade Off, memo ultimo livello intensità, intensità minima.
N° Trasmettitori programmabili	30
Frequenza radio	433,920Mhz ISM
Grado di protezione	IP20
Temperatura di funzionamento	-20 +55°C
Dimensioni	174x46x35 mm

TOP-V24/4

NEW

12-24
Vdc
Input

4 LED
12-24
Output

Dimmer

Filare

Radio RF

Extender

Centrale universale per controllo di LED in tensione costante monocolore 12-24Vdc.

Alimentazione da 12 a 24Vdc.

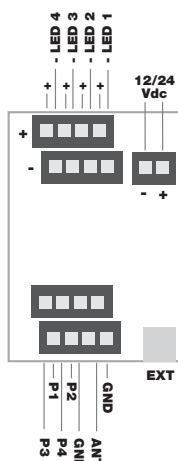
Numero di uscite impostabili da 1 a 4.

Quattro uscite max 8A per uscita e max totale 24A.

Uscita per extender di potenza TOP-V8/EXT4 (max 10 extender con cavetto cod. WI-TOPxxxx).

2 MODALITÀ DI COMANDO:

1. 1 ingresso filare a pulsante (DIM PUSH no voltage).
2. Radio RF 433,92MHz.



Codice	TOP-V24/4
Alimentazione	12-24Vdc
Uscita	4 x LED 12-24Vdc Potenza max per uscita: 8A (96W a 12V, 192W a 24V) Potenza max totale: 24A (288W a 12V, 576W a 24V)
Funzione	Dimmer
Ingressi	P1: On-Off/Dimmer uscita 1 P2: On-Off/Dimmer uscita 2 P3: On-Off/Dimmer uscita 3 P4: On-Off/Dimmer uscita 4
Parametri settabili	Temporizzazione, Fade On, Fade Off, memo ultimo livello intensità, intensità minima.
N° Trasmettitori programmabili	30
Frequenza radio	433,920Mhz ISM
Grado di protezione	IP20
Temperatura di funzionamento	-20 +55°C
Dimensioni	174x46x35 mm