

# Controllo LED in tensione costante

Dimmer LED 12-24Vdc mono-colore, CCT, RGB e RGBW



## TOP-V24/UNI

NEW

12-24  
Vdc  
Input

4 LED  
12-24  
Output

LED  
RGBW  
Output

LED  
CCT  
Output

Dimmer

CCT

RGB/W

Filare

Radio RF

Centrale di comando con funzionalità dimmer e controllo colore per LED in tensione costante  
Alimentazione da 12 a 24Vdc.

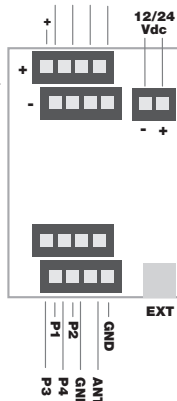
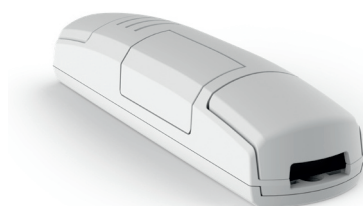
### SOFTWARE SELEZIONABILE:

1. Dimmer monocolore (4 uscite in parallelo max 8A/uscita, max totale 4 uscite 24A).
2. CCT bianco dinamico (1 uscita bianco caldo max 8A, 1 uscita bianco freddo max 8A).
3. RGB (3 uscite max 8A/uscita, max totale 3 uscite 24A).
4. RGBW (4 uscite max 6A/uscita, max totale 4 uscite 24A).

### 2 MODALITA' DI COMANDO:

1. 1 ingresso filare a pulsante (DIM PUSH no voltage).
2. Radio RF 433,92MHz.

Uscita per extender di potenza TOP-V8/EXT4  
(max 10 extender con cavetto cod. WI-TOPxxxx).



Codice	TOP-V24/UNI
Alimentazione	12-24Vdc
Uscita	4 x LED 12-24Vdc R,G,B,W Potenza max per uscita: 8A (96W a 12V, 192W a 24V) Potenza max totale: 24A (288W a 12V, 576W a 24V)
Funzione	Modo 1: mono-colore Modo 2: CCT Modo 3: RGB Modo 4: RGBW
Ingressi	P1: On-Off/Dimmer P2: Cambio colore P3: Play/Stop ciclo P4: Cambio effetto e velocità
Animazioni	Ciclo dinamico con 6 varianti cromatiche e 6 velocità impostabili
Parametri settabili	Tipo di uscite Temporizzazione Stato luce all'alimentazione
N° Trasmettitori programmabili	30
Frequenza radio	433,920Mhz ISM
Grado di protezione	IP20
Temperatura di funzionamento	-20 +55°C
Dimensioni	174x46x35 mm

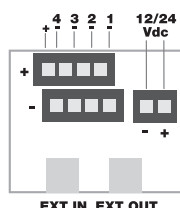
## TOP-V8/EXT4

12-24  
Vdc  
Input

4 LED  
12-24  
Output

Extender

Extender di potenza per centrali serie TOP-V8 e PLANO-MASTER.  
Ripete il comando ricevuto via filo o via wireless dalla centrale Master  
Alimentazione da 12 a 24Vdc. 4 uscite per LED in tensione max 8A per uscita e max 24A in totale.  
È possibile collegare fino a 10 TOP-V8/EXT4 per ogni centrale Master. Collegamento tra Master con cavo 6 poli, connettore RJ11 (cod. WI-TOPxxxx).



Codice	TOP-V8/EXT4
Alimentazione	12-24Vdc
Uscita	4 x LED 12-24Vdc Potenza max per uscita: 8A (96W a 12V, 192W a 24V) Potenza max totale: 24A (288W a 12V, 576W a 24V)
Grado di protezione	IP20
Temperatura di funzionamento	-20 +55°C
Dimensioni	174x46x35 mm

### Cavi di collegamento per TOP Extender

#### Codice: WI-TOP30

Cavo di collegamento. Lunghezza 30 cm.

#### Codice: WI-TOP500

Cavo di collegamento. Lunghezza 5 metri.

#### Codice: WI-TOP100

Cavo di collegamento. Lunghezza 100 cm.

#### Codice: WI-TOP1000

Cavo di collegamento. Lunghezza 10 metri.