

# ISTRUZIONI

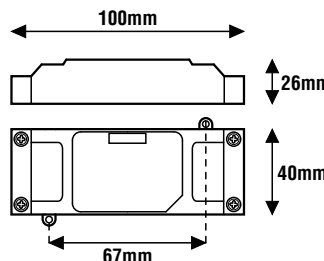
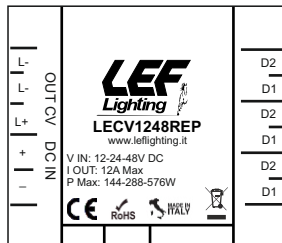
## LECV1248REP

Ripetitore per interfaccia di dimmerazione 12-24-48Vdc (CV) IP20



### Caratteristiche Costruttive

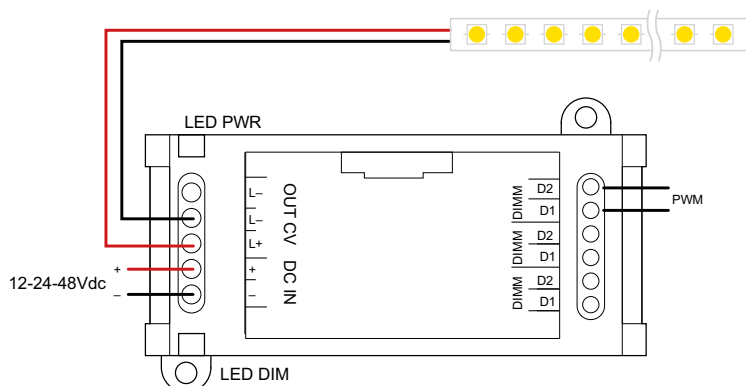
Contenitore plastico  
Dispositivo ad uso indipendente  
Classe elettrica di protezione III  
Grado di protezione IP20



www.leflighting.it

SLAVE

CODICE CODE	Tensione di ingresso Input voltage (Vdc)	Tensione di uscita Output voltage (Vdc)	Corrente di uscita Output current (A)	Potenza di uscita Output power (W)			Funzione Function	CC CV	Peso Weight (g)
				@12Vdc	@24Vdc	@48Vdc			
LECV1248REP	12-24-48	12-24-48	12	144	288	576	SLAVE	CV	50



Il dispositivo **LECV1248REP** deve essere alimentato secondo la polarità indicata attraverso i morsetti **DC IN (+ e -)**.

La connessione del **carico LED** deve essere effettuata utilizzando i morsetti **OUT (L+ e L-)**.

Il segnale **PWM di ingresso** deve essere collegato ai morsetti **D1 e D2** senza tenere conto della polarità.

Il **LED DIM IN**, presente a bordo scheda, indica la presenza del segnale **PWM in ingresso**.

Il **LED DIM OUT**, presente a bordo scheda, indica la presenza del segnale **PWM in uscita**.

### Caratteristiche Tecniche

Tensione di ingresso 12-24-48Vdc

Tensione di uscita 12-24-48Vdc

**Ripetitore (SLAVE) per interfacce di dimmerazione:**

- LECV1248DP
- LECV1248DPB
- LECV1248DPB2CH
- LECV1248DPX
- LECV1248SX

**Frequenza della tensione di uscita PWM: 390Hz**

Protezione alle sovratensioni (OVP)

Temperatura ambiente di funzionamento Ta -20°C ÷ +50°C

### ATTENZIONE:

L'installazione del prodotto deve essere effettuata da personale qualificato.  
Se il prodotto è utilizzato per scopi diversi da quelli originali o è collegato in modo errato, LEF LIGHTING S.R.L. non si assume nessuna responsabilità per eventuali danni.

### Norme di Riferimento:

EN 55015  
EN 61000-3-2  
EN 61000-3-3  
EN 61347-1  
EN 61347-2-13  
EN 61547  
EN 62493



PRODOTTO DA SMALTIRE IN MODO  
DIFFERENZIATO DAI RIFIUTI URBANI  
Iscrizione al Registro AEE nr.IT18040000010321



MADE IN ITALY



LEF LIGHTING S.R.L. | www.leflighting.it

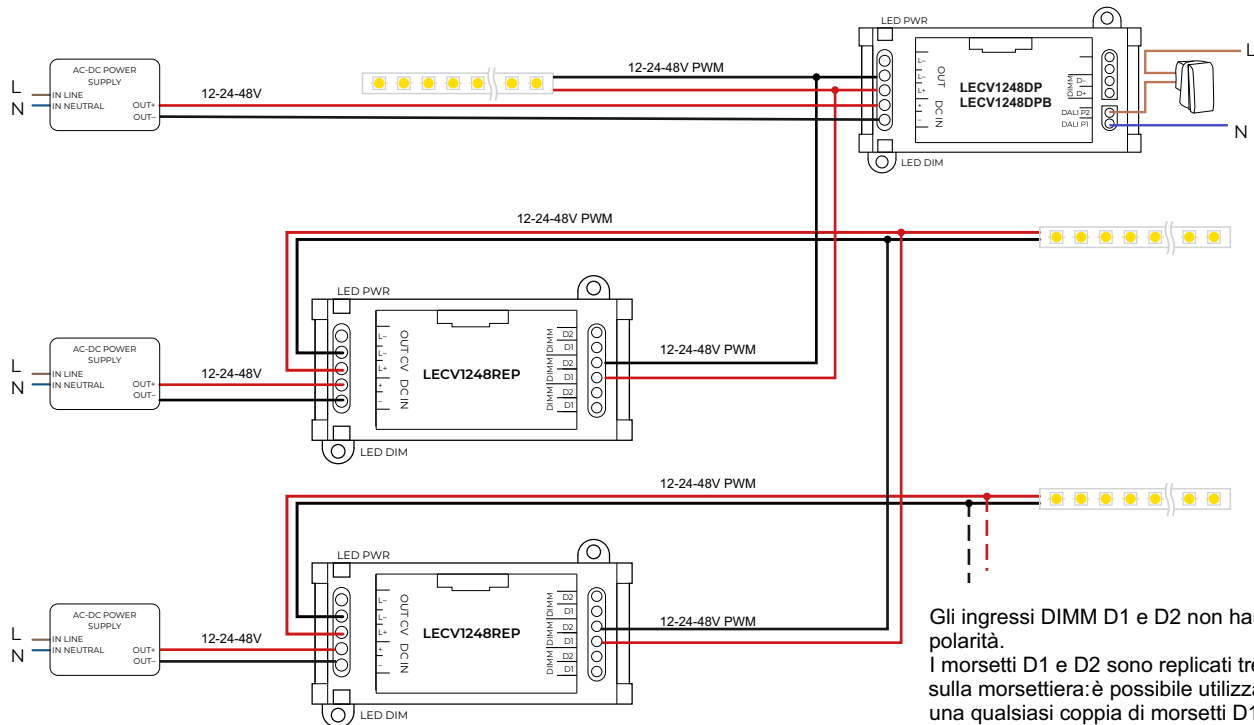
Viale L.Ariosto 478/480 - 50019 Sesto Fiorentino (FI) - ITALY | Tel +39 055 421 77 27 - Fax +39 055 425 44 92

# ISTRUZIONI LECV1248REP

Ripetitore per interfaccia di dimmerazione 12-24-48Vdc (CV) IP20

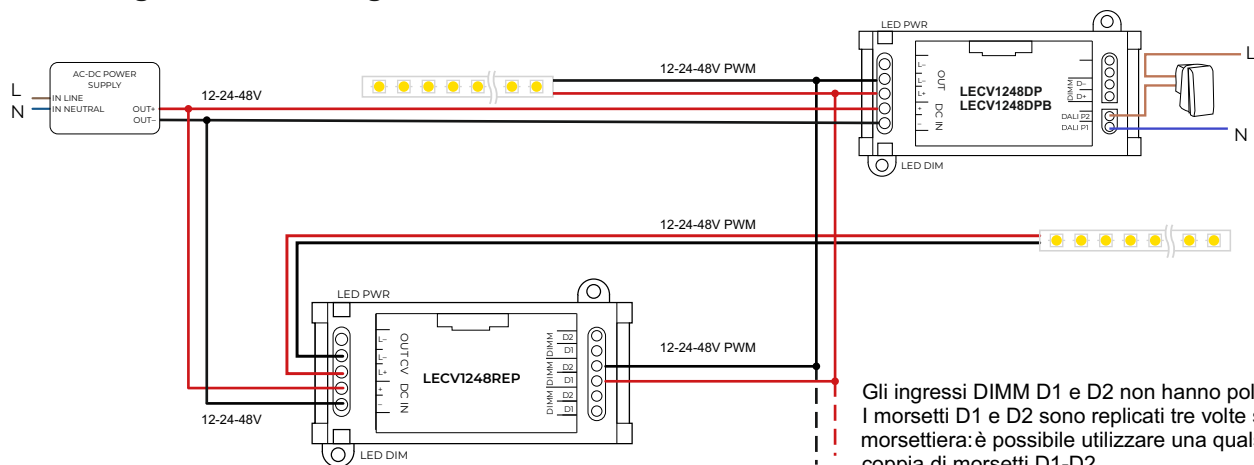
**LEF**  
*Lighting*

### Schema di collegamento con alimentazione indipendente



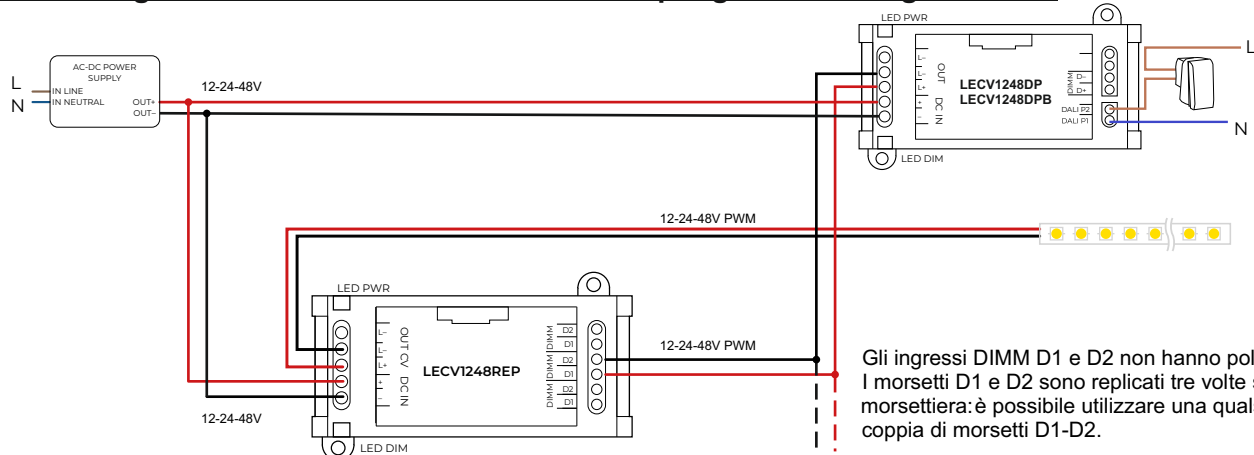
Gli ingressi DIMM D1 e D2 non hanno polarità.  
I morsetti D1 e D2 sono replicati tre volte sulla morsettiere: è possibile utilizzare una qualsiasi coppia di morsetti D1-D2.

### **Schema di collegamento con singola alimentazione**



Gli ingressi DIMM D1 e D2 non hanno polarità. I morsetti D1 e D2 sono replicati tre volte sulla morsettiera: è possibile utilizzare una qualsiasi coppia di morsetti D1-D2.

**Schema di collegamento con MASTER utilizzato solo per generare il segnale PWM**



Gli ingressi DIMM D1 e D2 non hanno polarità. I morsetti D1 e D2 sono replicati tre volte sulla morsettiera: è possibile utilizzare una qualsiasi coppia di morsetti D1-D2.