

Controllo driver LED

Gestione driver LED con ingresso 0/1-10V



TOP-0110

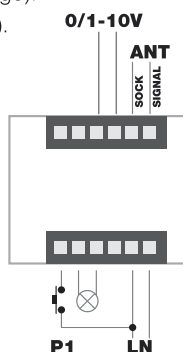
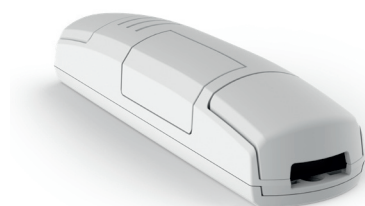


Centrale di comando con funzionalità dimmer per driver con ingresso 0/1-10V. Alimentazione 110-240Vac. 1 uscita potenza max 2000W (relè integrato). Ricevente radio 433,92MHz.

1 ingresso filare a pulsante (DIM PUSH no voltage).

1 ingresso filare a pulsante (DIM PUSH 230Vac).

1 uscita con segnale 0/1-10V



| | |
|--------------------------------|--|
| Codice | TOP-0110 |
| Alimentazione | Da rete 110-240Vac |
| Uscita | Settabile 0-10V o 1-10V 230Vac relè Max 2000W |
| Funzione | Dimmer |
| Parametri settabili | Temporizzazione, Fade On, Fade Off, memo ultimo livello intensità, intensità minima. |
| Ingressi | 1 pulsante NA |
| N° Trasmettitori programmabili | 30 |
| Frequenza radio | 433,920MHz ISM |
| Grado di protezione | IP20 |
| Temperatura di funzionamento | -20 +55°C |
| Dimensioni | 174x46x35 mm |

TOP-0110/ONE



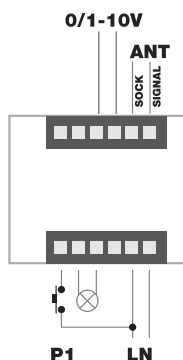
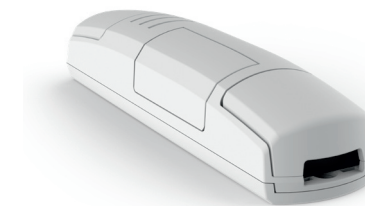
Centrale di comando con funzionalità dimmer per driver con ingresso 0-1/10V. Alimentazione 110-240Vac. 1 uscita potenza max 2000W (relè integrato). Ricevente radio 433,92MHz.

1 ingresso filare a pulsante (DIM PUSH no voltage).

1 ingresso filare a pulsante (DIM PUSH 230Vac).

1 uscita con segnale 0/1-10V

Modulo Wi-Fi integrato per il controllo remoto
tramite App OneSmart e comando vocale.



| | |
|--------------------------------|--|
| Codice | TOP-0110/ONE |
| Alimentazione | Da rete 110-240Vac |
| Uscita | Settabile 0-10V o 1-10V 230Vac relè Max 2000W |
| Funzione | Dimmer |
| Parametri settabili | Temporizzazione, Fade On, Fade Off, memo ultimo livello intensità, intensità minima. |
| Ingressi | 1 pulsante NA |
| N° Trasmettitori programmabili | 30 |
| Frequenza radio | 433,920MHz ISM |
| Wireless Smart | Wi-Fi 2,4GHz |
| Controllo Smart remoto | App OneSmart |
| Controllo Vocale | Google Home, Amazon Alexa |
| Grado di protezione | IP20 |
| Temperatura di funzionamento | -20 +55°C |
| Dimensioni | 174x46x35 mm |

Collegamenti TOP-0110 e TOP-0110/ONE

