

Controllo driver LED

Gestione driver LED con ingresso DALI



TOP-DL20

230 V
Input

DALI
Output

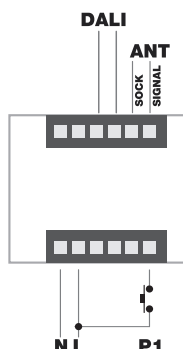
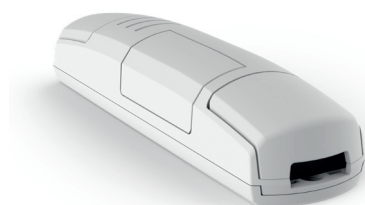


Interfaccia di comando per il controllo di driver con ingresso DALI (Max 20 dispositivi, comando broadcast). Alimentazione 110-240Vac. Ricevente radio 433,92MHz.

1 ingresso filare a pulsante (DIM PUSH no voltage).

1 ingresso filare a pulsante (DIM PUSH 230Vac).

1 uscita con segnale DALI.



Codice	TOP-DL20
Alimentazione	Da rete 110-240Vac
Uscita	Segnale DALI Broadcast
Funzione	Dimmer
Parametri settabili	Temporizzazione, memo ultimo livello intensità.
Numero max driver DALI	20
Ingressi	1 pulsante NA
N° Trasmettitori programmabili	30
Frequenza radio	433,920 MHz ISM
Grado di protezione	IP20
Temperatura di funzionamento	-20 +55°C
Dimensioni	174x46x35 mm

TOP-DL20/ONE

230 V
Input

DALI
Output



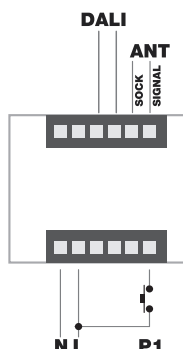
Interfaccia di comando per il controllo di driver con ingresso DALI (Max 20 dispositivi, comando broadcast). Alimentazione 110-240Vac. Ricevente radio 433,92MHz.

1 ingresso filare a pulsante (DIM PUSH no voltage).

1 ingresso filare a pulsante (DIM PUSH 230Vac).

1 uscita con segnale DALI.

Modulo Wi-Fi integrato per il controllo remoto tramite App OneSmart e comando vocale.



Codice	TOP-DL20/ONE
Alimentazione	Da rete 110-240Vac
Uscita	Segnale DALI Broadcast
Funzione	Dimmer
Parametri settabili	Temporizzazione, memo ultimo livello intensità
Numero max driver DALI	20
Ingressi	1 pulsante NA
N° Trasmettitori programmabili	30
Frequenza radio	433,920MHz ISM
Wireless Smart	Wi-Fi 2,4GHz
Controllo Smart remoto	App OneSmart
Controllo Vocale	Google Home, Amazon Alexa
Grado di protezione	IP20
Temperatura di funzionamento	-20 +55°C
Dimensioni	174x46x35 mm

Collegamenti TOP-DL20 e TOP-DL20/ONE

